

M U E S T R A R I O   D E   T E L A S   /   2 0 2 0





G1 / ARAN D840



G1 / ARAN D229



G1 / ARAN D933

**ARAN** 100% Poliolefina.

**Resistencia a la abrasión:**  
EN ISO 12947-2  
+ 40.000 ciclos Martindale

**Resistencia al pilling:**  
EN ISO 12945-2:2001 4/5

**Solidez a la luz:**  
EN ISO 105-B02:2001+a1:2002.  
Método 2 6/7 (Escala 1-8)

**Solidez al frote**  
En seco y en húmedo:  
EN ISO 105-X12:2003 4/5

**Resistencia al rasgado:**  
EN ISO 13937-3:2001  
Urdimbre: 180 N  
Trama: 160 N

**Absorción acústica:**  
EN ISO 10534-2:2002  
Valor máximo > 0.9

**Inflamabilidad:**  
EN 1021-1:2006 (cigarro)



G1 / BALI E840



G1 / BALI E229



G1 / BALI E261



G1 / BALI E526



G1 / BALI E539



G1 / BALI E308

**BALI** 100% Poliolefina.

**Resistencia a la abrasión:**  
EN ISO 12947-2:1999/AC:2006  
+ 40.000 ciclos Martindale

**Resistencia al pilling:**  
EN ISO 12945-2:2001 4/5

**Solidez a la luz:**  
EN ISO 105-B02:2001+a1:2002.  
Método 2 6/7 (Escala 1-8)

**Solidez al frote**  
En seco y en húmedo:  
EN ISO 105-X12:2003 4/5

**Resistencia al rasgado:**  
EN ISO 13937-3:2001  
Urdimbre: 350 N  
Trama: 280 N

**Absorción acústica:**  
EN ISO 10534-2:2002  
Valor máximo: > 0.9

**Inflamabilidad:**  
EN 1021-1:2006 (cigarro)



G1 / BALI E463



G1 / BALI E300



G1 / BALI E600

**SEA** 100% Poliéster.

**Resistencia a la abrasión:**

EN 12947-1,2  
90.000 ciclos Martindale

**Resistencia al pilling:**

EN ISO 12945-2 4

**Solidez a la luz:**

EN ISO 105-B02  
Método 2 5 (Escala 1-8)

**Solidez al frote**

En seco y en húmedo:  
UNE-EN ISO 105-X12:2003 5/4

**Resistencia a la tracción:**

EN ISO 13934-1  
Urdimbre: 2041 N 48,7%  
Trama: 1057 N 49,5%

**Resistencia al desgarro:**

EN ISO 13937-3  
Urdimbre: 356,5 N  
Trama: 297 N

**Resistencia de las costuras:**

EN ISO 13936-2  
Urdimbre: 1,8 N  
Trama: 2,0 N

**Inflamabilidad:**

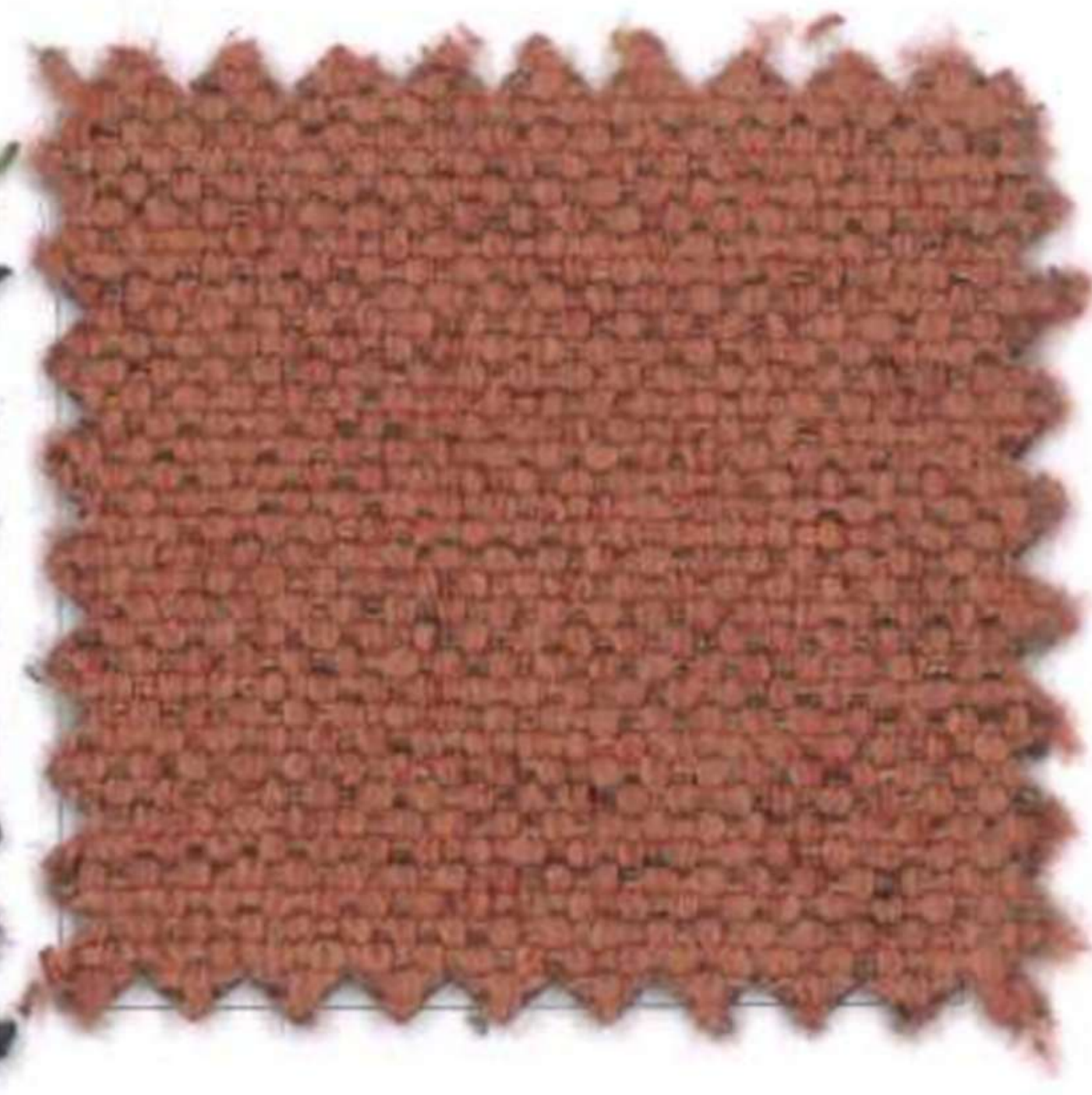
BS 5852 Part.1. EN 1021-1 (cigarro)



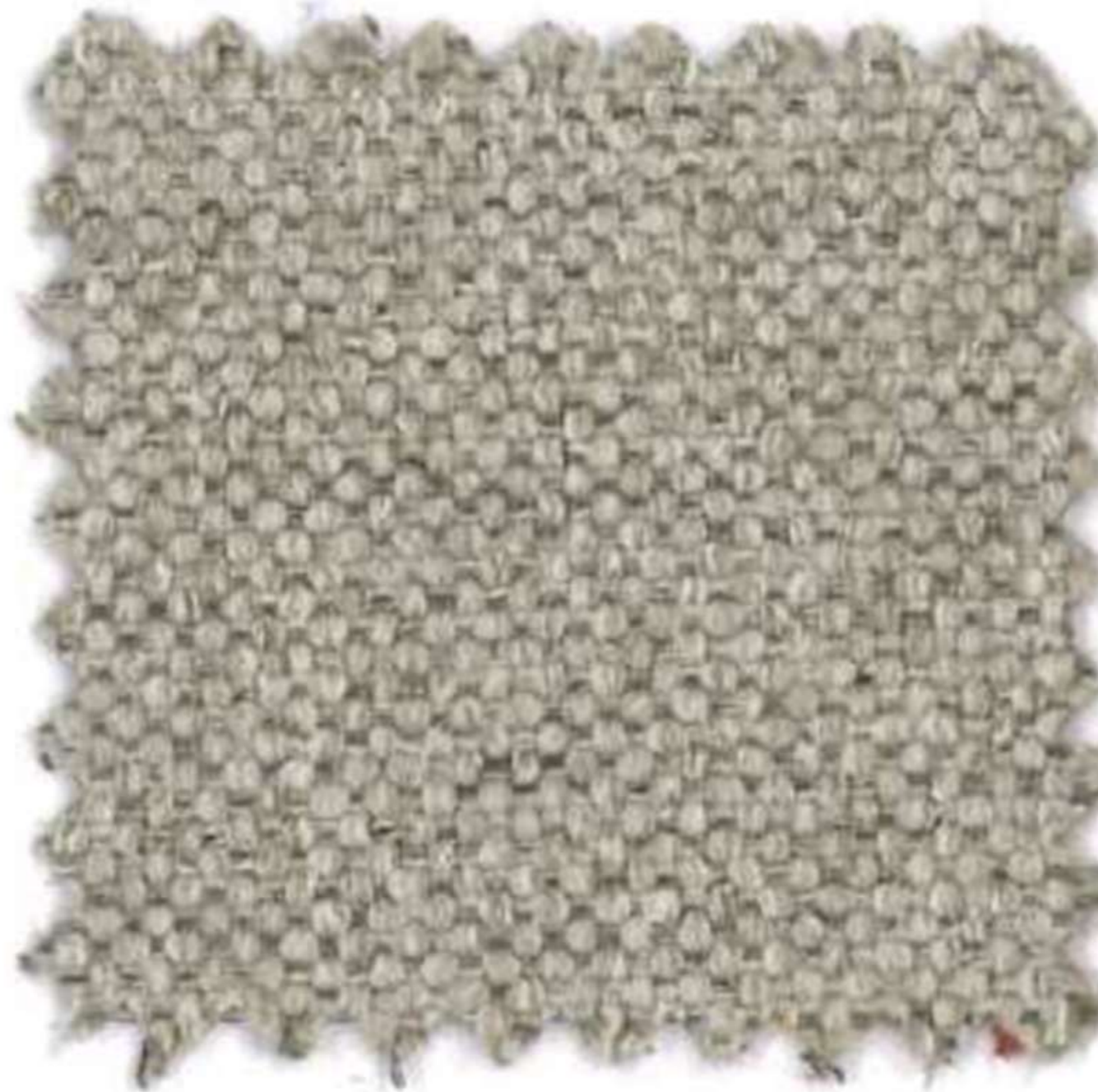
G1 / SEA AZUL



G1 / SEA NEGRO



G1 / SEA TEJA



G1 / SEA BEIG



G1 / SEA GRIS



G1 / SEA VERDE

**QUEENS** 100% Poliéster.

**Resistencia a la abrasión:**

EN 12947-1,2  
30.000 ciclos Martindale

**Resistencia a la tracción:**

EN ISO 13934-1  
Urdimbre: 1511 N 49,6%  
Trama: 425 N 17,0%

**Resistencia al desgarro:**

EN ISO 13937-3  
Urdimbre: 55,7 N  
Trama: 37,0 N

**Resistencia de las costuras:**

EN ISO 13936-2  
Urdimbre: 3,0 N  
Trama: 2,5 N

**Resistencia al pilling:**

EN ISO 12945-2 4-5

**Solidez al frote:**

En seco y en húmedo:  
UNE-EN ISO 105-X12:2003 4/5 4

**Solidez a la luz:**

EN ISO 105-B02  
Método 2 5 (Escala 1-8)

**Inflamabilidad:**

BS 5852 Part.1. EN 1021-1.  
CA Tech. Bull. 117. (cigarro)



G1 / QUEENS MOSTAZA



G1 / QUEENS PETROL



G1 / QUEENS AZUL



G1 / QUEENS BURDEOS



G1 / QUEENS NEGRO

**BASIC** 100% Poliéster.

**Resistencia a la abrasión:**  
EN ISO 12947-2:1999/AC:2006  
+ 100.000 ciclos Martindale

**Resistencia al pilling:**  
EN ISO 12945-2:2001 4/5

**Solidez a la luz:**  
EN ISO 105-B02:2001+a1:  
2002. Método 2 5/6 (Escala 1-8)

**Solidez al frote:**  
En seco y en húmedo:  
EN ISO 105-X12:2003 4

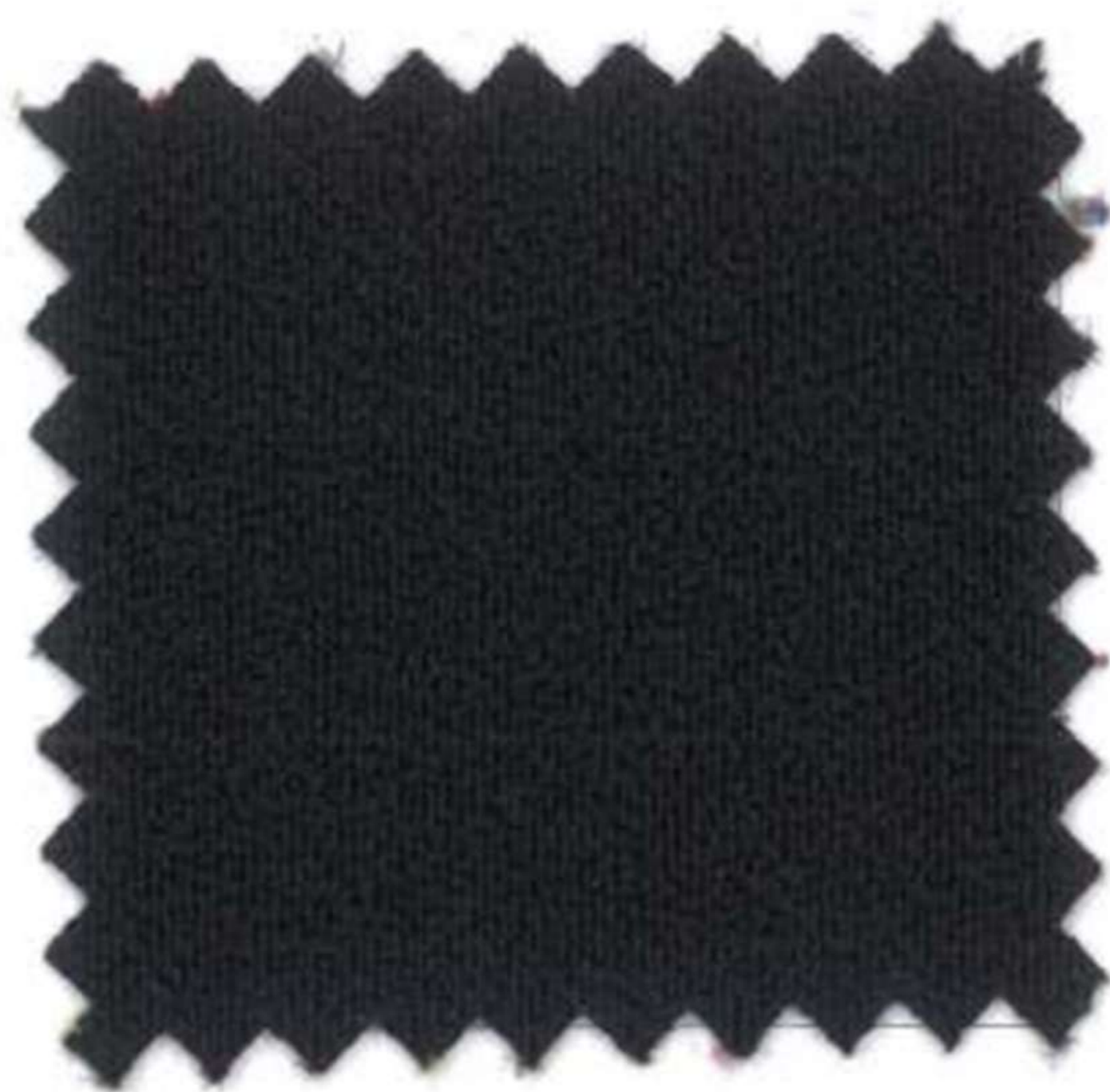
**Resistencia al rasgado:**  
EN ISO 13937-3:2001  
Urdimbre: 140 N  
Trama: 110 N

**Absorción acústica:**  
EN ISO 10534-2:2002  
Valor máximo > 0.9

**Inflamabilidad:**  
EN 1021-1:2006 (cigarro)  
EN 1021-2:2006 (cerilla)



bajo pedido ignífugo G2



G1 / BASIC A009



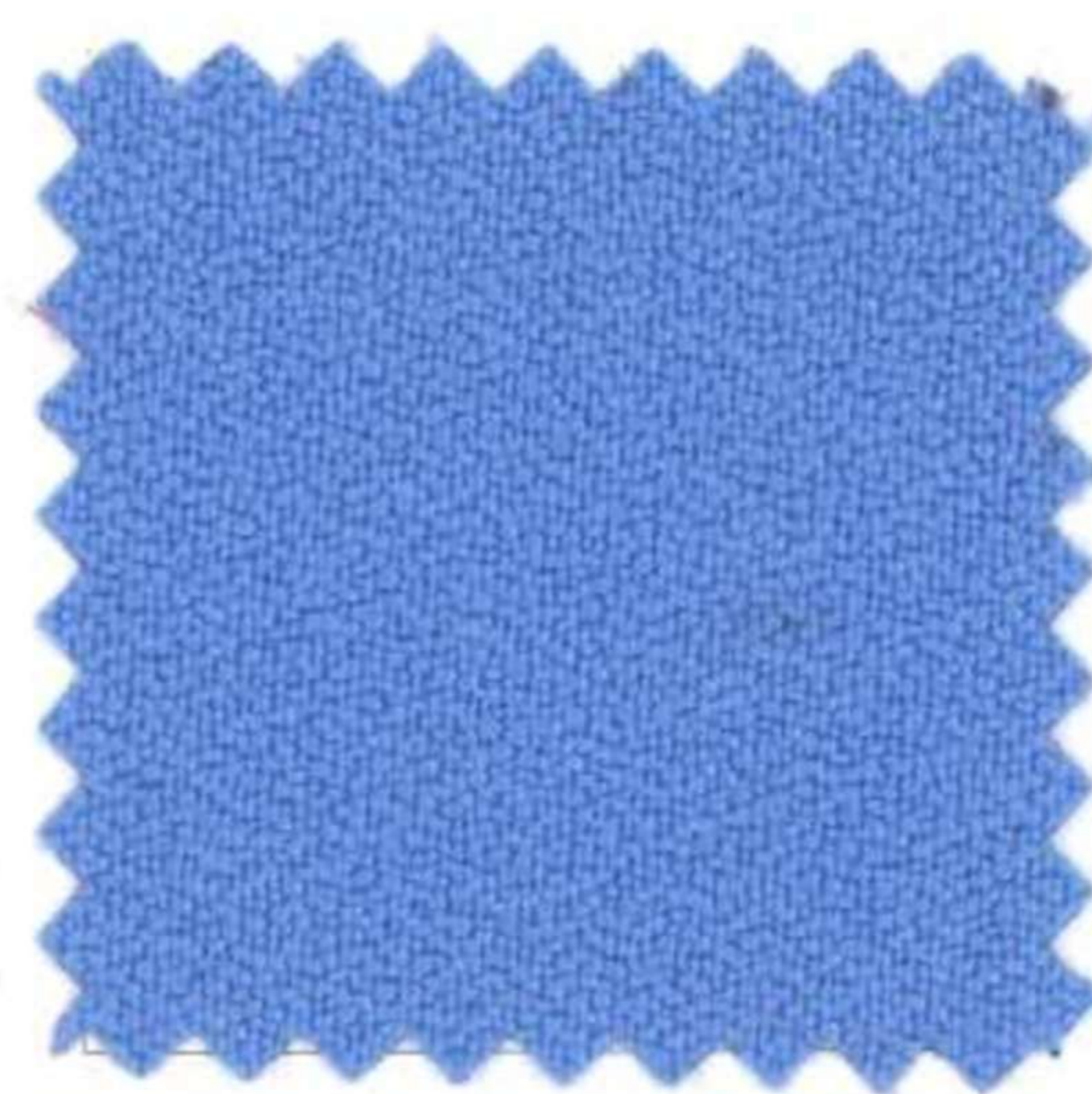
G1 / BASIC 108



G1 / BASIC 026



G1 / BASIC 089



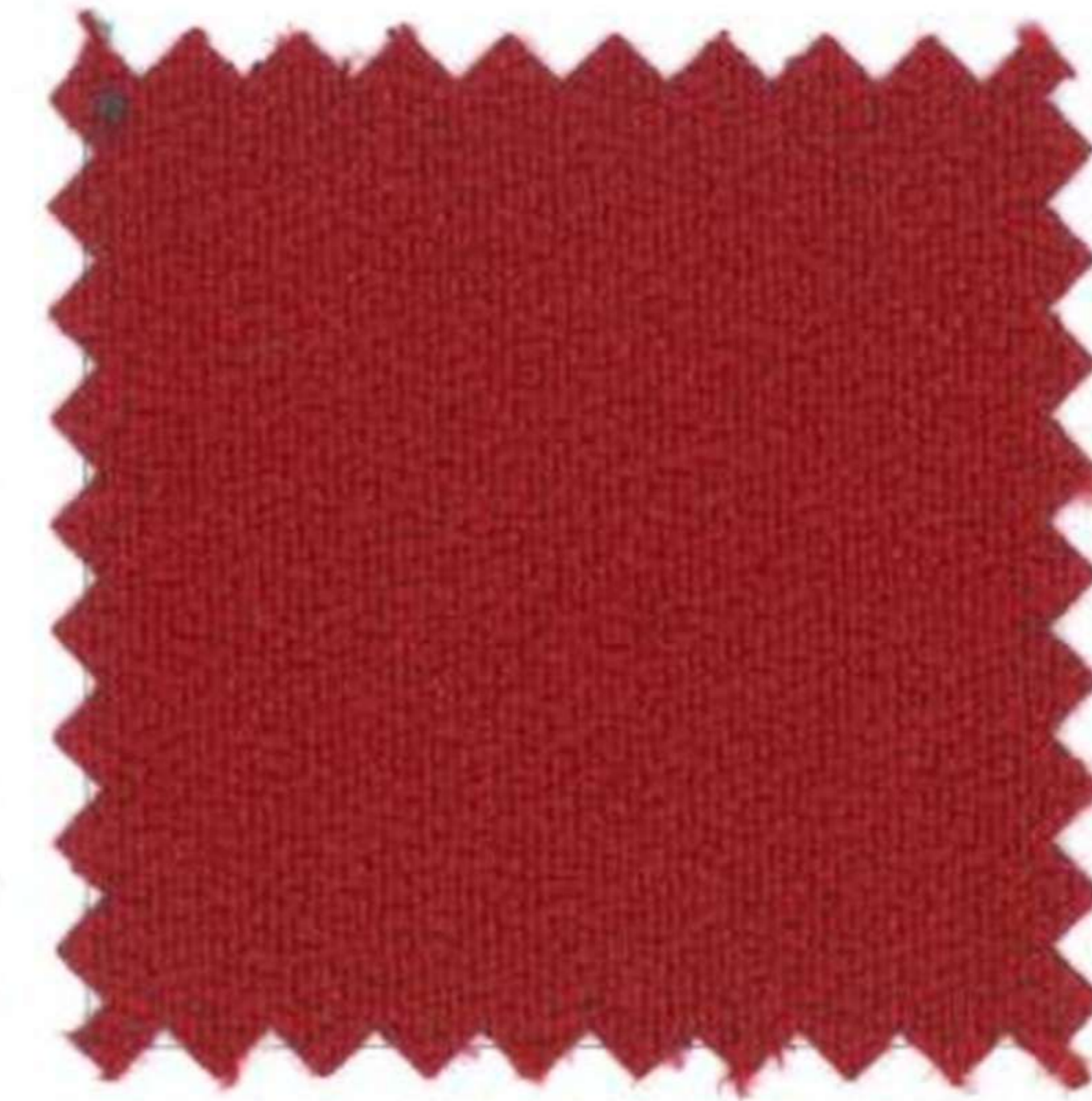
G1 / BASIC 084



G1 / BASIC A404



G1 / BASIC 105



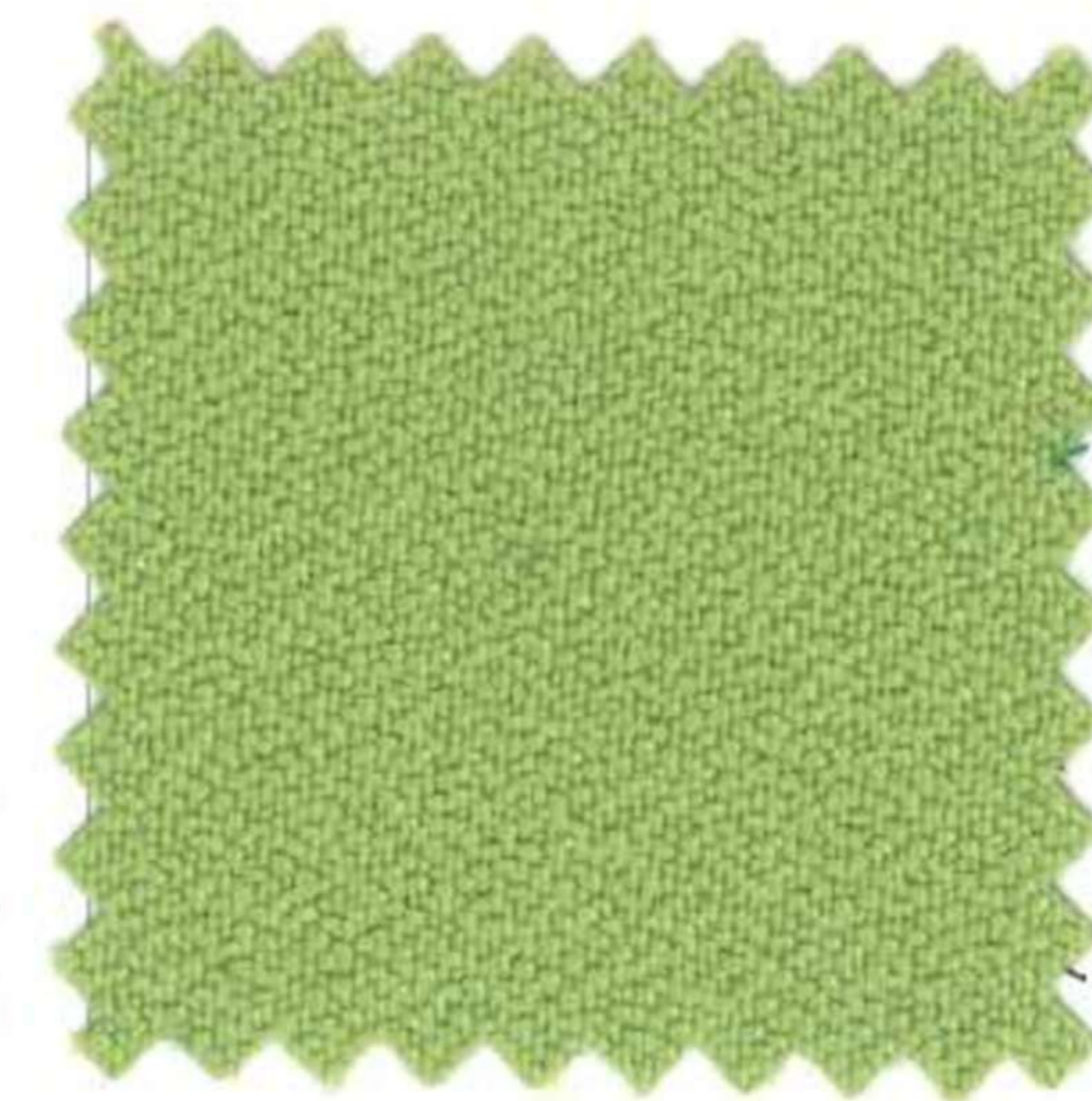
G1 / BASIC 106



G1 / BASIC A101



G1 / BASIC 103



G1 / BASIC 096



G1 / BASIC A088



G1 / ROY AZUL CIELO



G1 / ROY AZUL OSCURO



G1 / ROY GRIS OSCURO



G1 / ROY NEGRO



G1 / ROY BLANCO

**ROY**

50% PVC, 50% Poliéster

**Resistencia a la abrasión:**  
EN ISO 5470-2  
+ 100.000 ciclos Martindale

**Resistencia a la tracción:**  
EN ISO 1421  
Urdimbre: 412 N 70,3%  
Trama: 486 N 81,8%

**Resistencia al desgarro:**  
EN ISO 4674  
Urdimbre: 31,2 N  
Trama: 73,4 N

**Resistencia de las costuras:**  
EN ISO 13936-2  
Urdimbre: 3,0 N  
Trama: 3,0 N

**Resistencia a la flexión:**  
DIN EN ISO 32100/DIN 53359  
50.000 ciclos

**Solidez al frote:**  
En seco y en húmedo:  
EN ISO 105-X12:2003 4/5

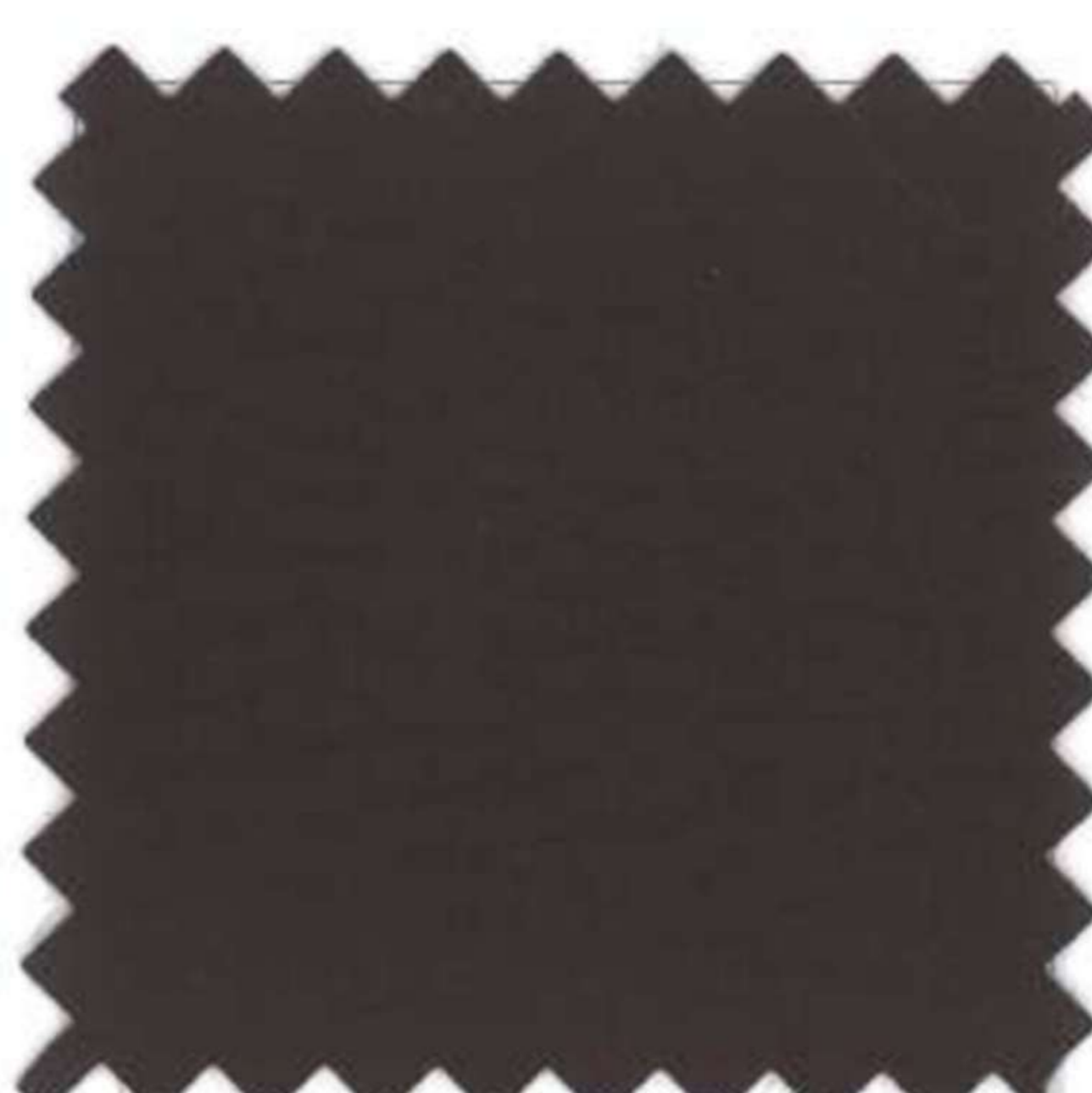
**Solidez a la luz:**  
EN ISO 105-B02  
Método 2 5 (Escala 1-8)

**Inflamabilidad:**  
BS 5852 Part.1.  
EN 1021-1. CA Tech. Bull. 117.

Sin colorantes Azónicos,  
sin Ftalatos y sin DMF.



G1 / ROY MARRÓN



G1 / ROY CHOCOLATE



G1 / ROY BEIG



G1 / ROY ROJO



G1 / ROY BURDEOS



G1 / ROY VERDE



# GRUPO1

**GOYA** 100% Poliolefina.  
**Resistencia a la abrasión:**  
EN 12947-2  
+ 100.000 ciclos Martindale

**Resistencia al pilling:**  
EN ISO 12945-2:2001  
4/5 (escala 1-5)

**Solidez a la luz:**  
EN ISO 105-B02  
Método 2 5/6 (Escala 1-8)

**Solidez al frote**  
En seco y en húmedo:  
EN ISO 105-X12:2003 4/5

**Resistencia al rasgado:**  
EN ISO 13937-3  
Urdimbre: 130 N  
Trama: 100 N

**Absorción acústica:**  
EN ISO 10534-2  
Valor máximo: > 0.9

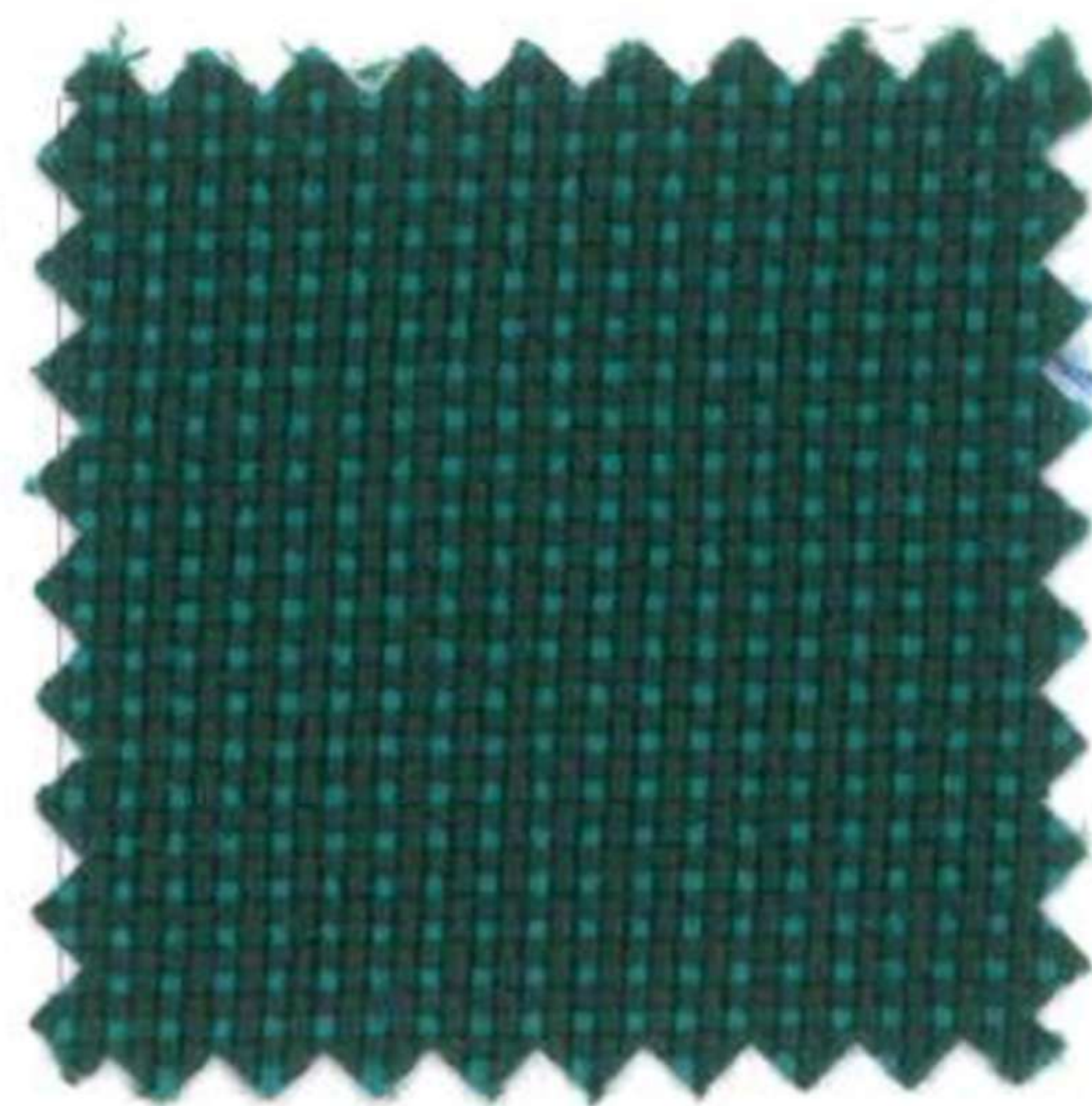
**Inflamabilidad:**  
EN 1021-1



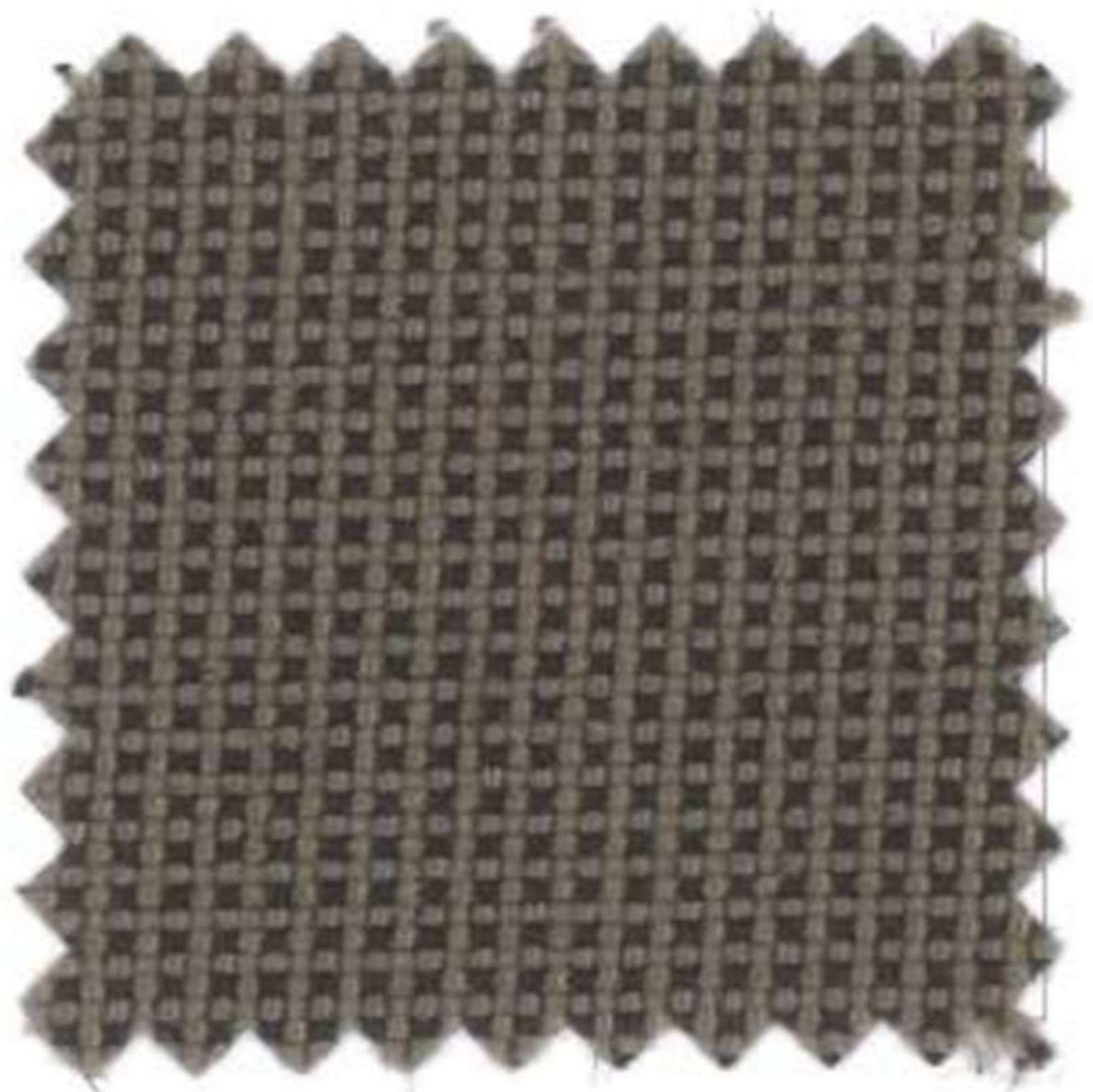
G1 / GOYA G800



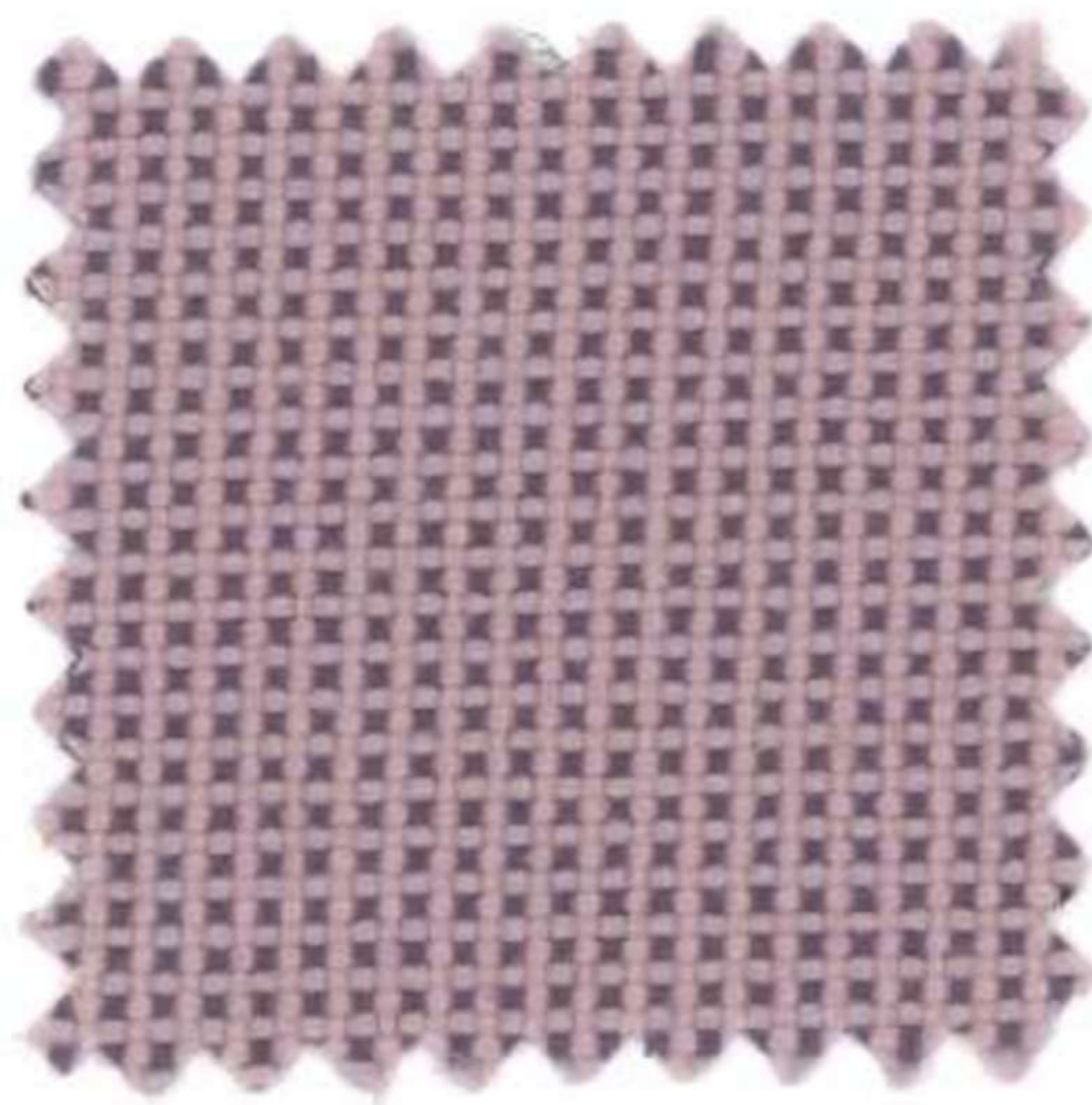
G1 / GOYA G281



G1 / GOYA G580



G1 / GOYA G452



G1 / GOYA G757



G1 / GOYA G303

# GRUPO2

**OCEAN** 100% Poliéster F.R.  
**Resistencia a la abrasión:**  
EN 12947-2  
+ 100.000 ciclos Martindale

**Resistencia al pilling:**  
EN ISO 12945-2:2001  
4/5 (escala 1-5)

**Solidez a la luz:**  
EN ISO 105-B02  
Método 2 4/5 (Escala 1-8)

**Solidez al frote**  
En seco y en húmedo:  
EN ISO 105-X12:2003 4/5

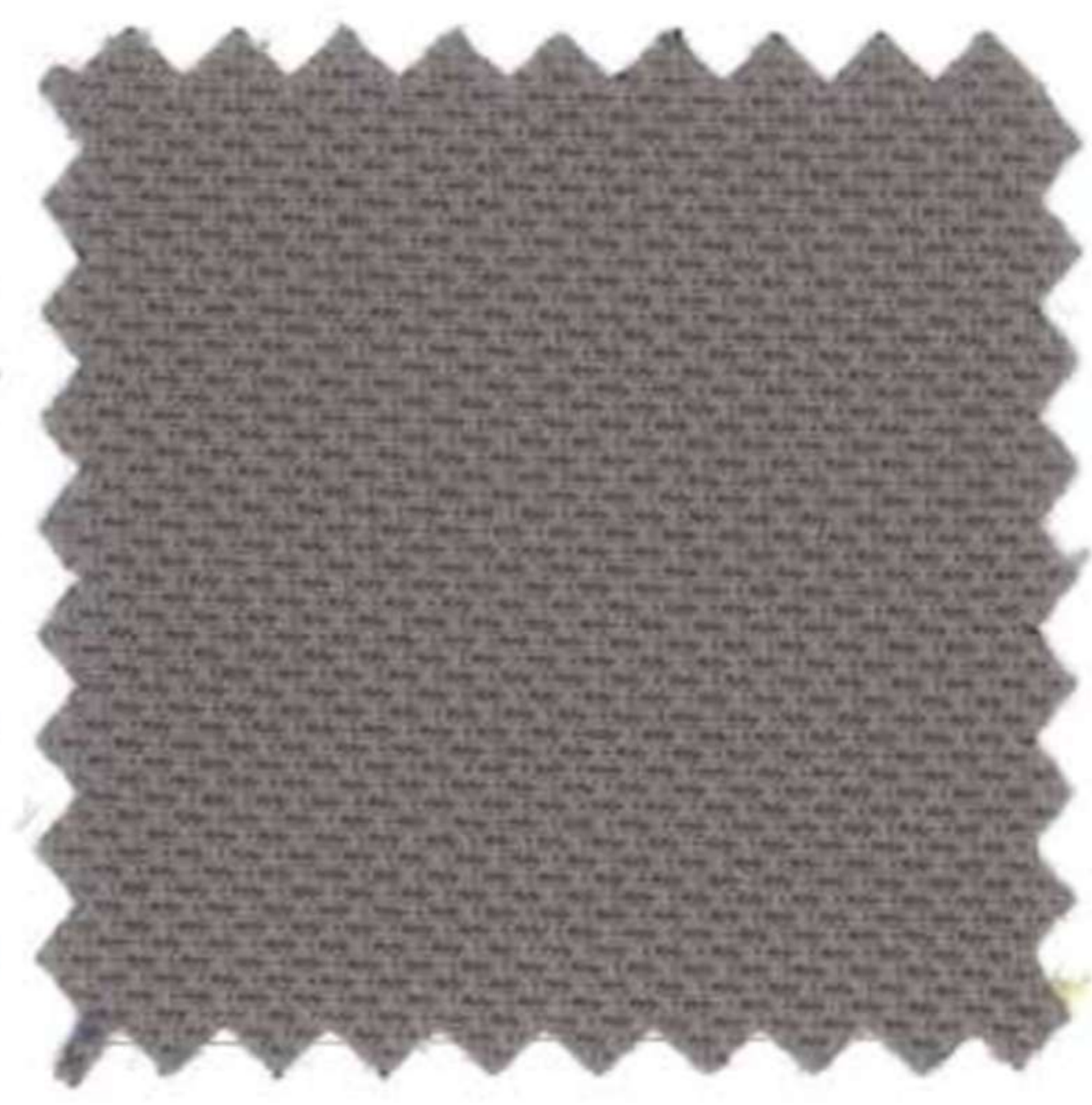
**Resistencia al rasgado:**  
EN ISO 13937-3  
Urdimbre: 68 N  
Trama: 73 N

**Absorción acústica:**  
EN ISO 10534-2  
Valor máximo: > 0.9

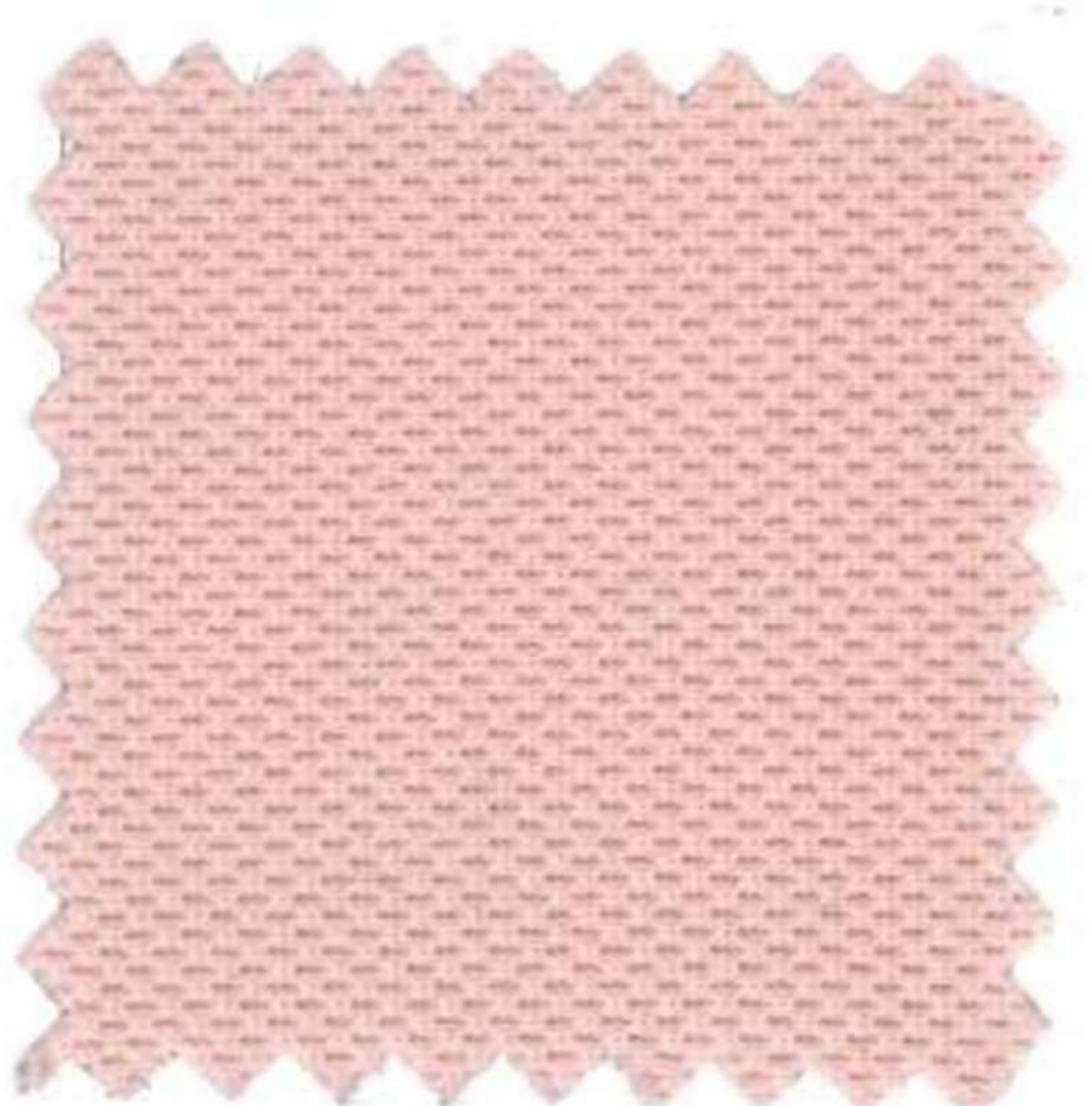
**Inflamabilidad:**  
EN 1021-1/2. EN 13501-1 B-s1, d0



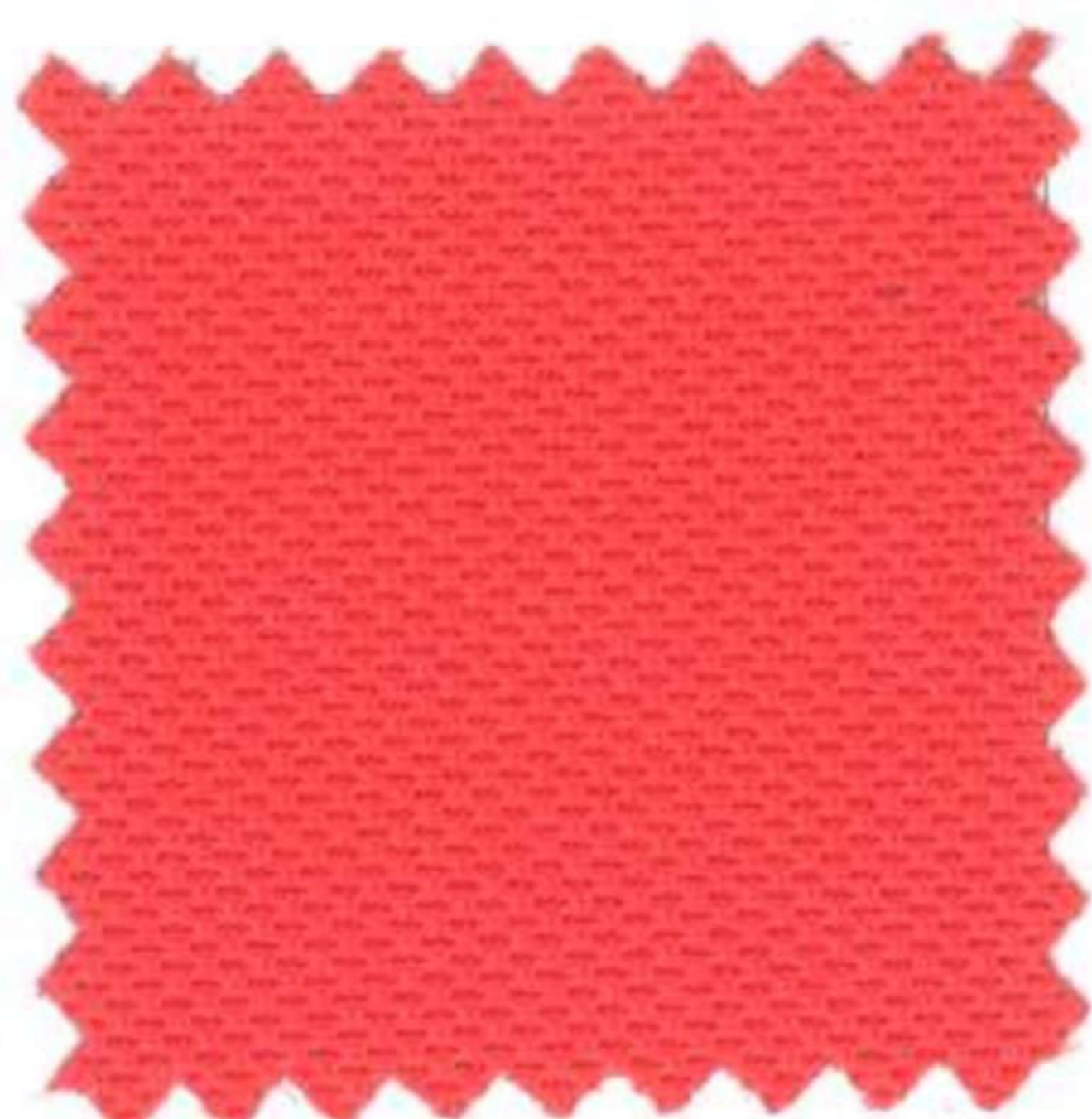
G2 / OCEAN OC800



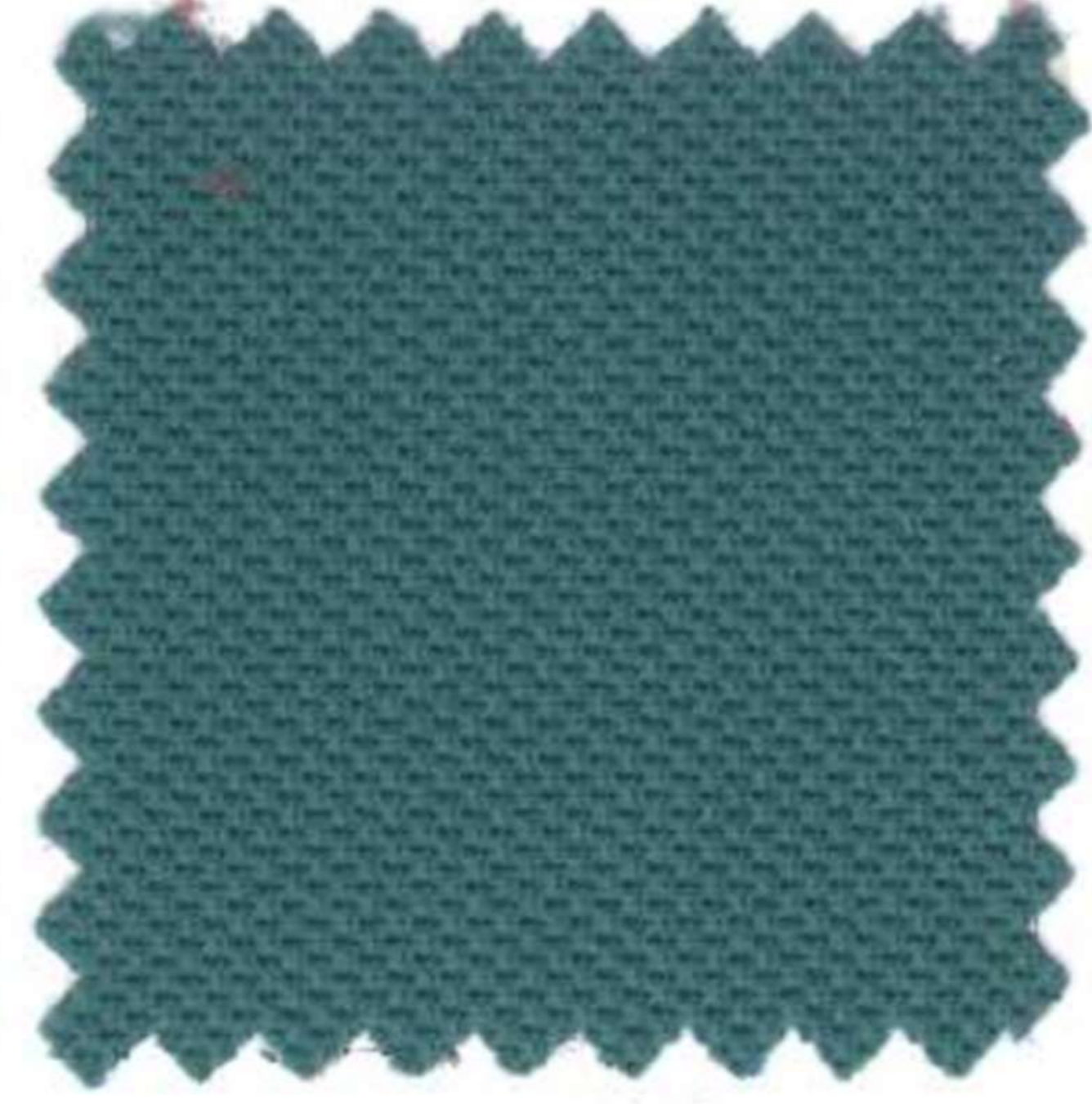
G2 / OCEAN OC025



G2 / OCEAN OC003



G2 / OCEAN OC017



G2 / OCEAN OC038



G2 / OCEAN OC029

**NILO**

50% Poliuretano, 40% Poliéster y 10% Algodón

**Resistencia a la abrasión:**

EN ISO 5470-2  
+ 100.000 ciclos Martindale

**Resistencia a la tracción:**

EN ISO 1421  
Urdimbre: 990 N 20,2%  
Trama: 415 N 31,8%

**Resistencia al desgarro:**

EN ISO 4674  
Urdimbre: 67,6 N  
Trama: 41,3 N

**Resistencia de las costuras:**

EN ISO 13936-2  
Urdimbre: 3,0 N  
Trama: 3,0 N

**Resistencia a la flexión:**

DIN EN ISO 32100/DIN 53359  
100.000 ciclos

**Solidez al frote:**

En seco y en húmedo:  
UNE-EN ISO 105-X12:2003 5

**Solidez a la luz:**

EN ISO 105-B02  
Método 2 5 (Escala 1-8)

**Inflamabilidad:**

BS 5852 Part.1. EN 1021-1 (cigarro)



G2 / NILO 1



G2 / NILO 7



G2 / NILO 12



G2 / NILO 34 NEW



G2 / NILO 18



G2 / NILO 31

**BEKASI**

66% PVC, 23% PES y 11% PU

**Resistencia a la abrasión:**

EN ISO 12947-2 12Kpa  
+ 100.000 ciclos Martindale

**Resistencia a la rotura:**

PN-93/P-04966 Method A2  
Urdimbre: 27 N  
Trama: 27 N

**Resistencia a la flexión:**

PN-75/C 89058 P3.14  
20% 180.000 ciclos

**Solidez a la luz:**

EN ISO 105-B02  
Método 2 7-8 (Escala 1-8)

**Inflamabilidad:**

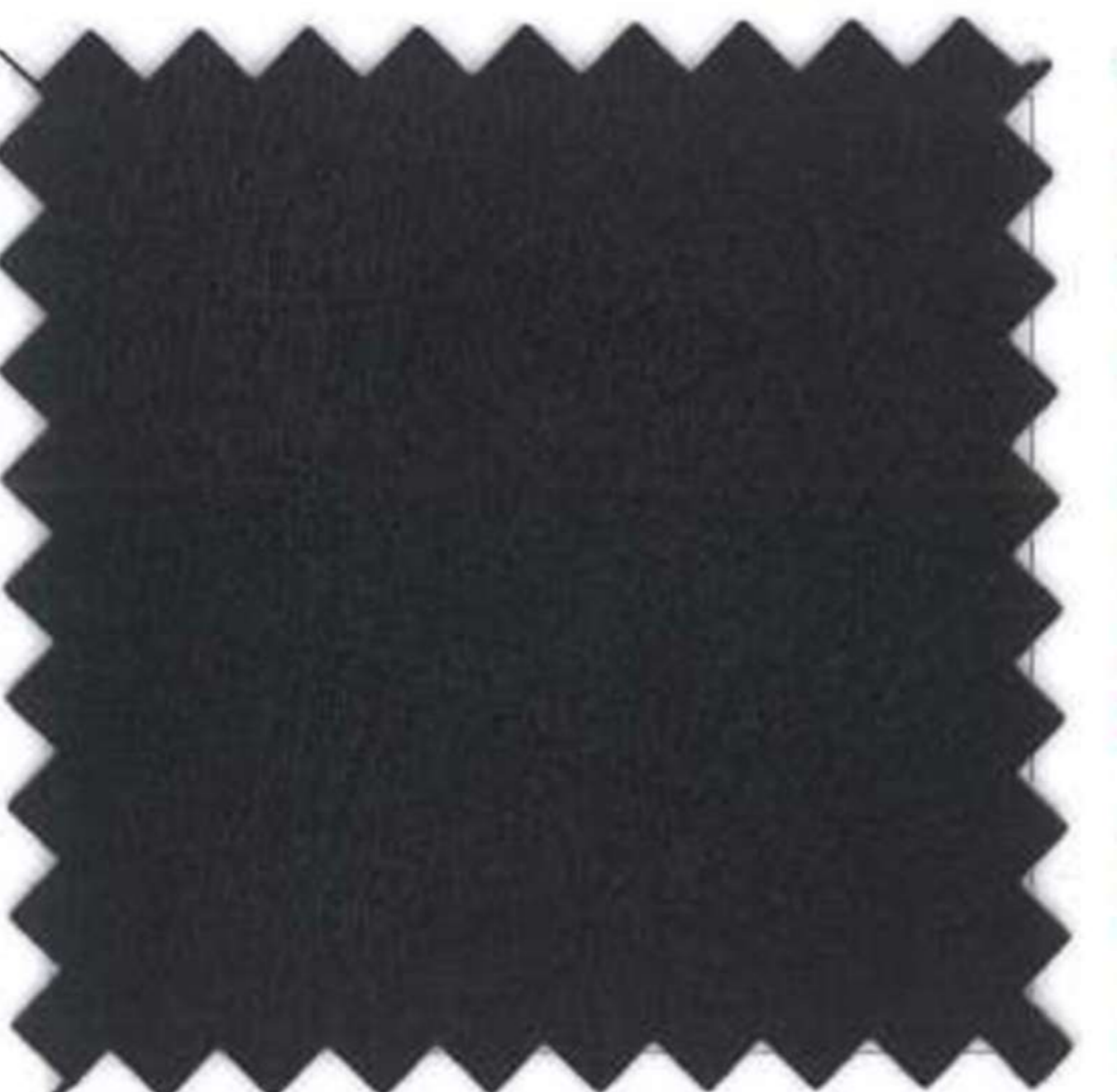
EN 1021-1:2006. IMO MSC.307 (88)  
Anexo 1 Part. 8

**Certificado REACH:**

SVHC 155 CHEMICALS REGULATION  
(EC) Nº 1907/2006

**Certificado sanitario:**

HK/B/0440/01/2012



G2 / BEKASI NEGRO



G2 / BEKASI ORQUIDEA



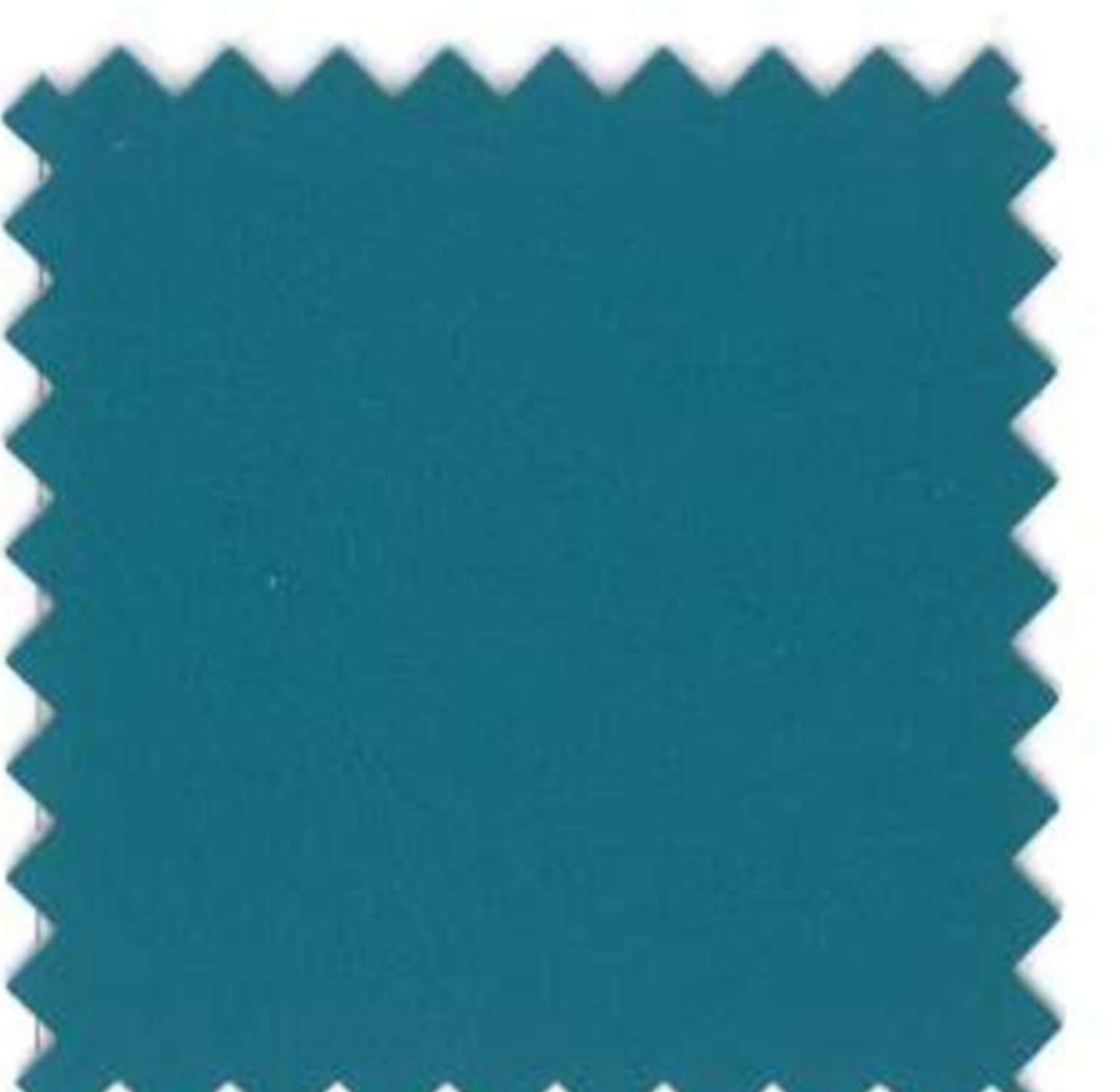
G2 / BEKASI ROYAL



G2 / BEKASI CALABAZA



G2 / BEKASI LAVANDA



G2 / BEKASI MAR

**MICHIGAN**

89% PVC, Algodón 11%

**Resistencia a la abrasión:**

ISO 5470-2

+ 150.000 ciclos (12 Kpa)

**Solidez a la luz:**

Solidez del color a la luz artificial  $\geq 6$

**Inflamabilidad:**

EN 1021(1-2), M2, B2,

BS 5852 (CRIB 5), IMO A652



G3 / MICHIGAN NEGRO



G3 / MICHIGAN AZUL OSCURO



G3 / MICHIGAN GRIS



G3 / MICHIGAN NARANJA



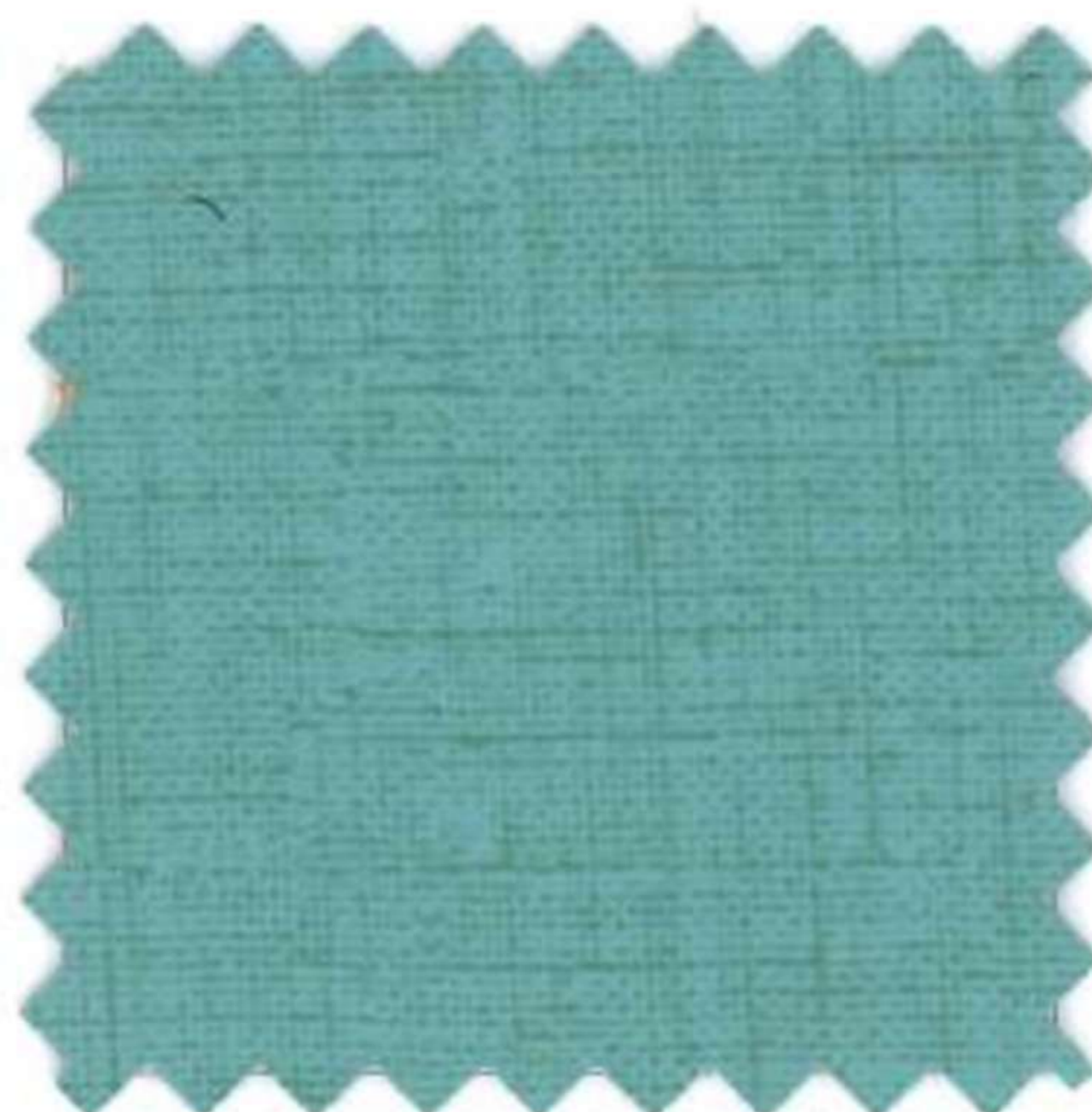
G3 / MICHIGAN BLANCO



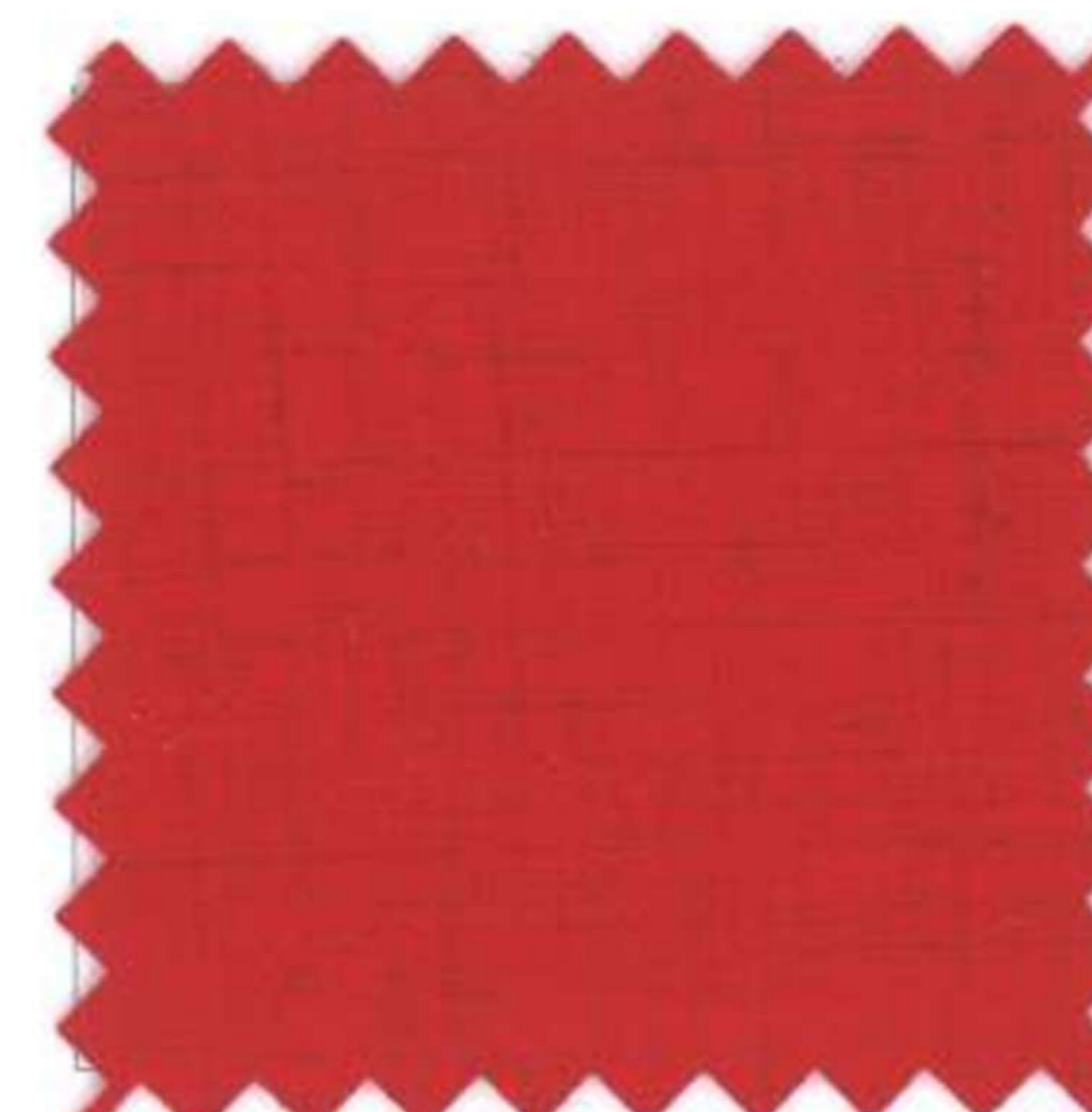
G3 / MICHIGAN BURDEOS



G3 / MICHIGAN FUCSIA



G3 / MICHIGAN VERDE AGUA



G3 / MICHIGAN ROJO

**NAPPA**

50% PVC, 50% Poliéster

**Durabilidad:** + 300.000 ciclos

**Resistencia a los rayos UV:**

QUV 1000h

**Resistencia al agrietamiento:** -23°C

**Inflamabilidad:**

BS 5852 Part.1. EN 1021-1/2.

CA Tech. Bull. 117. FMVSS 302



G3 / NAPA NEGRO



G3 / NAPA GRIS



G3 / NAPA AZUL



**MEGAN**

100% Poliéster y 50% Poliuretano

**Resistencia a la abrasión:**

N ISO 15470-2  
250.000 ciclos Martindale

**Resistencia a la tracción:**

N ISO 1421  
Elongación: 490 N 53,0%  
Ruptura: 670 N 75,0%

**Resistencia al desgarro:**

N ISO 4674  
Elongación: 35 N  
Ruptura: 40 N

**Resistencia de las costuras:**

N ISO 13936-2  
Elongación: 3,0 N  
Ruptura: 2,5 N

**Resistencia a la flexión:**

N EN ISO32100/DIN  
3359 100.00 ciclos

**Estabilidad a la luz:**

N ISO 105-B02  
Método 2 6 (Escala 1-8)

**Estabilidad al frote:**

En seco y en húmedo:  
N ISO 105-X12:2003 5-5

**Inflamabilidad:**

BS 5852 Part.1.  
EN 1021-1/2 (cigarro y cerilla)



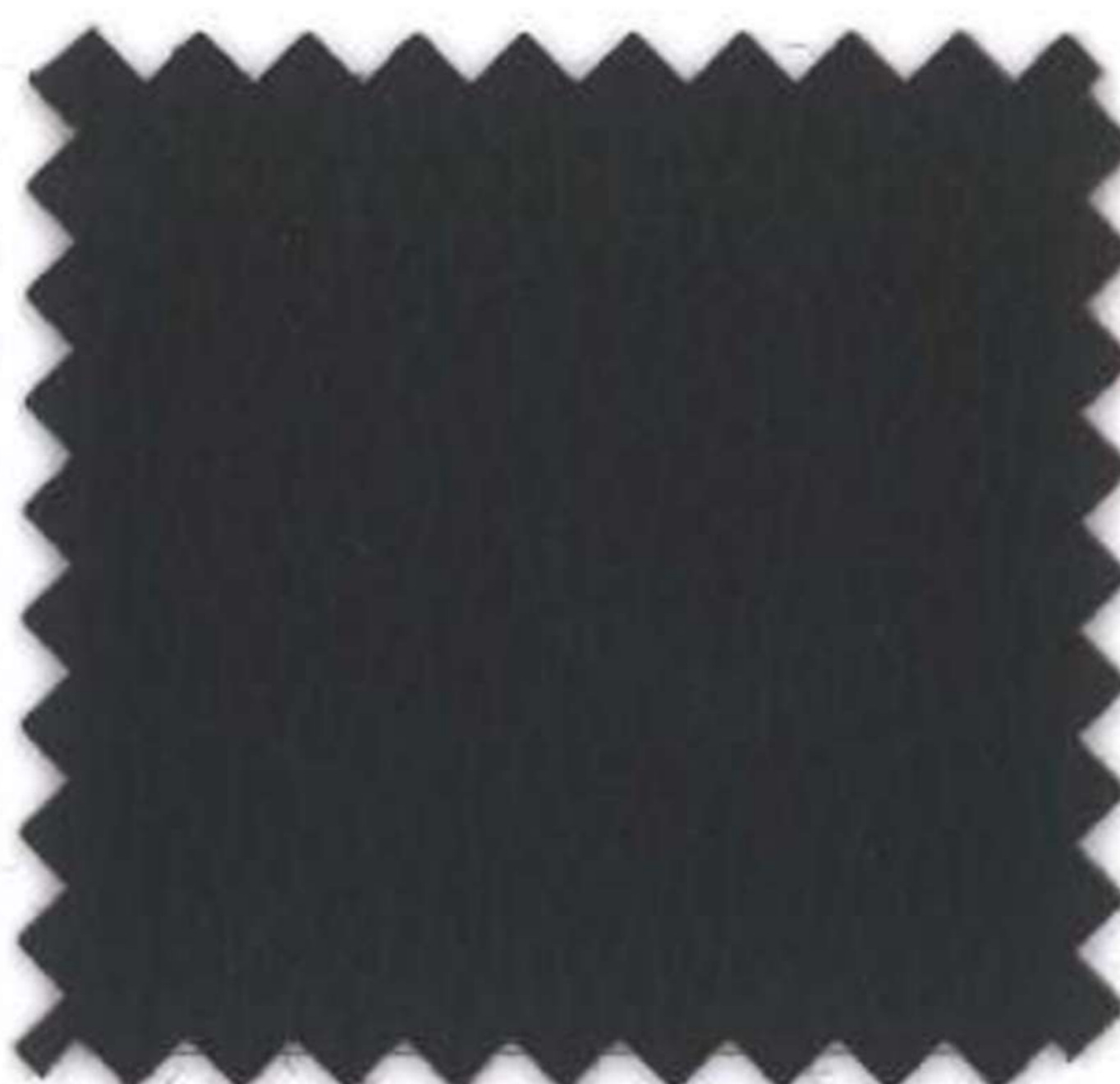
G3 / MEGAN VERDE



G3 / MEGAN ROJO



G3 / MEGAN BEIG



G3 / MEGAN NEGRO



G3 / MEGAN BLANCO

**DYNA**

100% PVC, Algodón 10%

**Resistencia a la abrasión:**

N ISO 5470-2  
160.000 ciclos (12 Kpa)e

**Estabilidad a la luz:**

Estabilidad del color a la luz artificial  $\geq 6$

**Normativa antiincendios:**

N 1021(1-2), M2, B2, BS 5852  
EN 13501-1 (CIB 5), IMO A652



G3 / DYNA VERDE



G3 / DYNA NEGRO

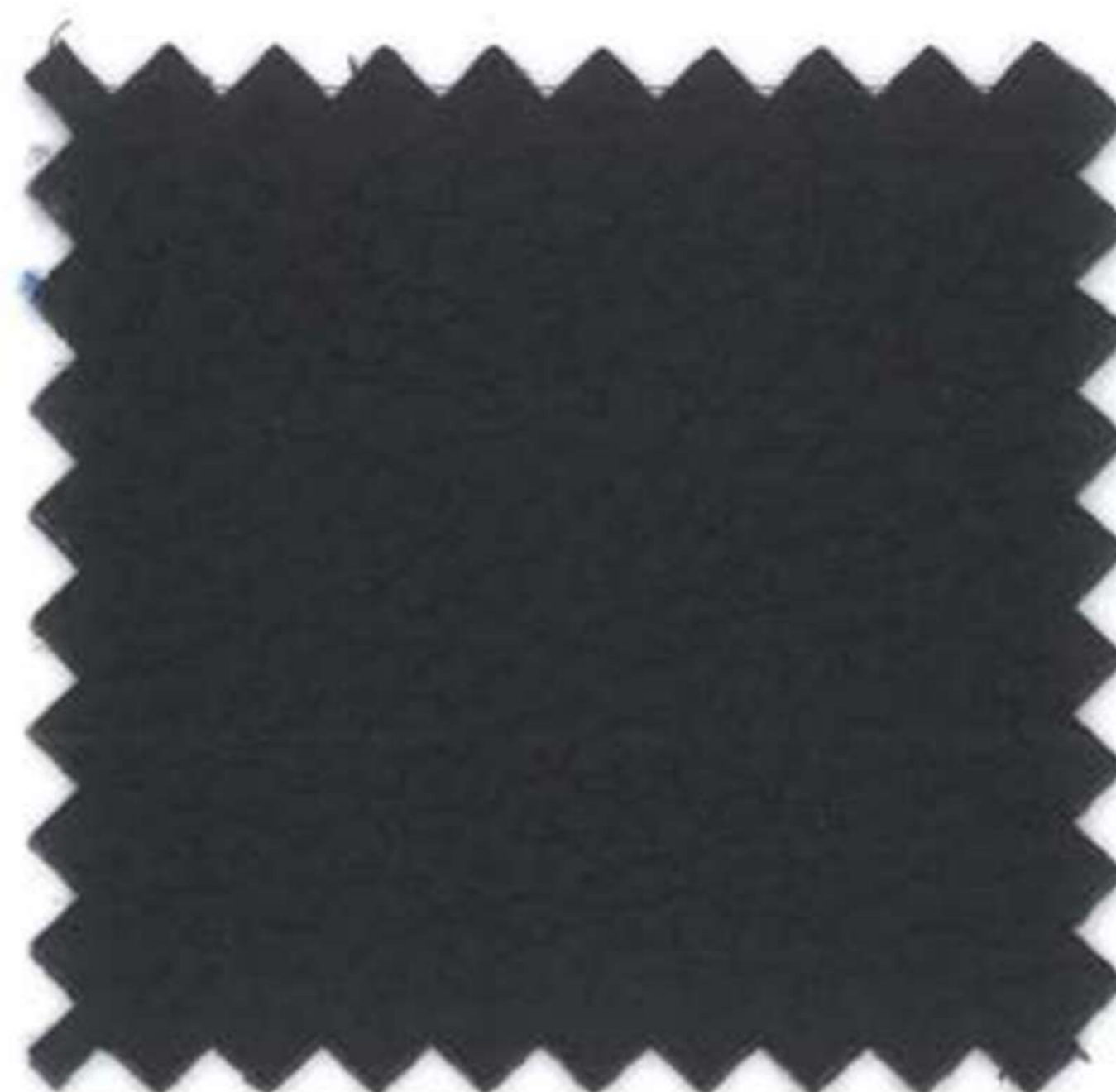


G3 / DYNA MARRÓN

**PIEL**

100% Piel  
**Solidez del color al frote:**  
 EN ISO 11640:1998  
 >4 Seco 500 ciclos /  
 Húmedo y sudor 80 ciclos  
**Resistencia a la flexión:**  
 EN ISO 5402 50.000 ciclos  
**Adherencia de acabado:**  
 EN ISO 11644 >2 n/Cm  
**Resistencia al desgarro:**  
 EN ISO 3377-1 >20 N

**Solidez a la luz:**  
 EN ISO 105-B02 (MET.5)  
 Escala azul > 5  
**Solidez al frote:**  
 En seco y en húmedo: EN ISO  
 105-X12:2016 4-5  
**Inflamabilidad:**  
 EN 1021-1:2014 1/2/3  
**Fenómenos alérgicos:**  
 Al tratarse de piel natural no se  
 conoce fenómeno alérgico de  
 ningún tipo.

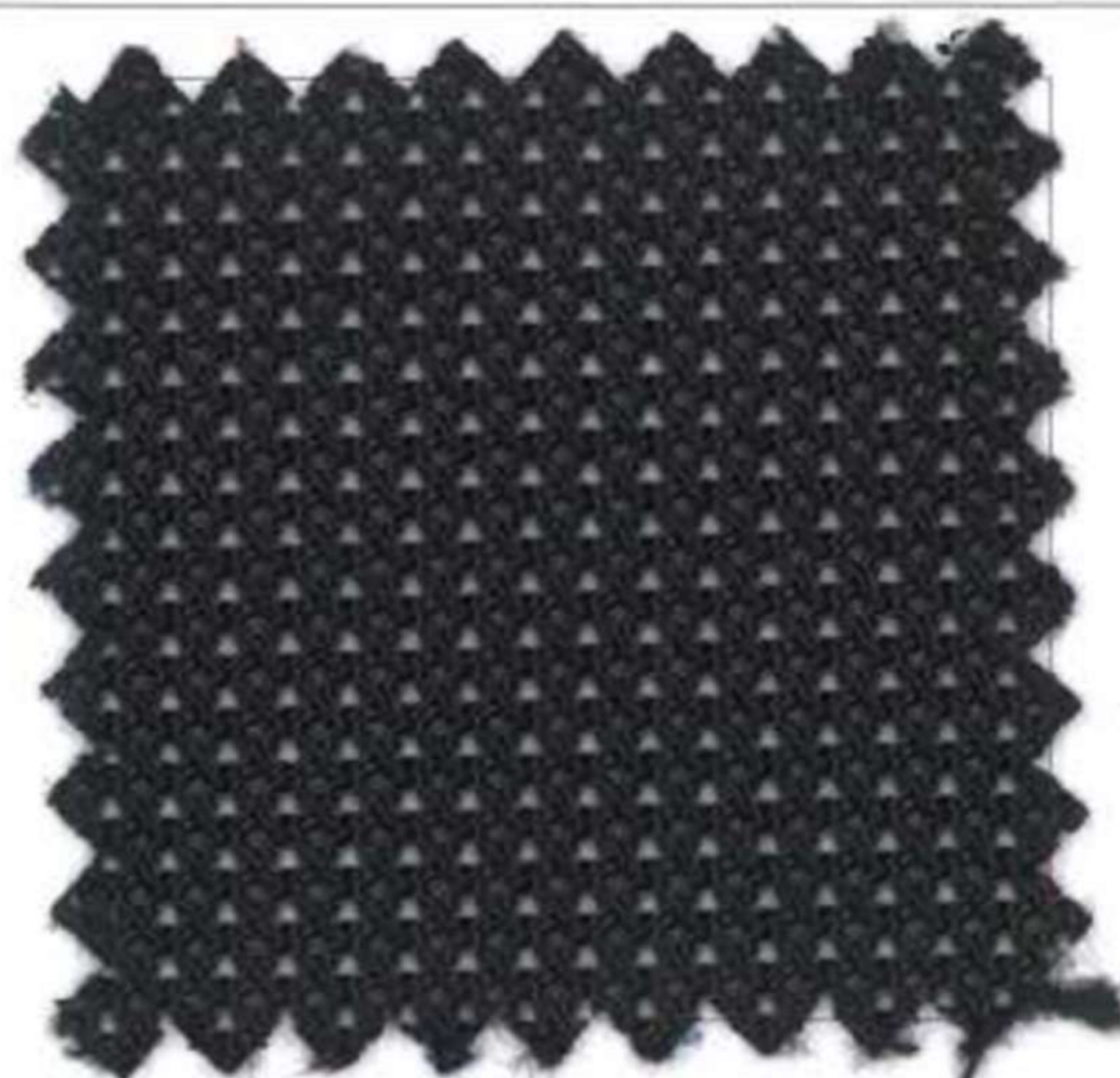


G4 / PIEL NEGRA

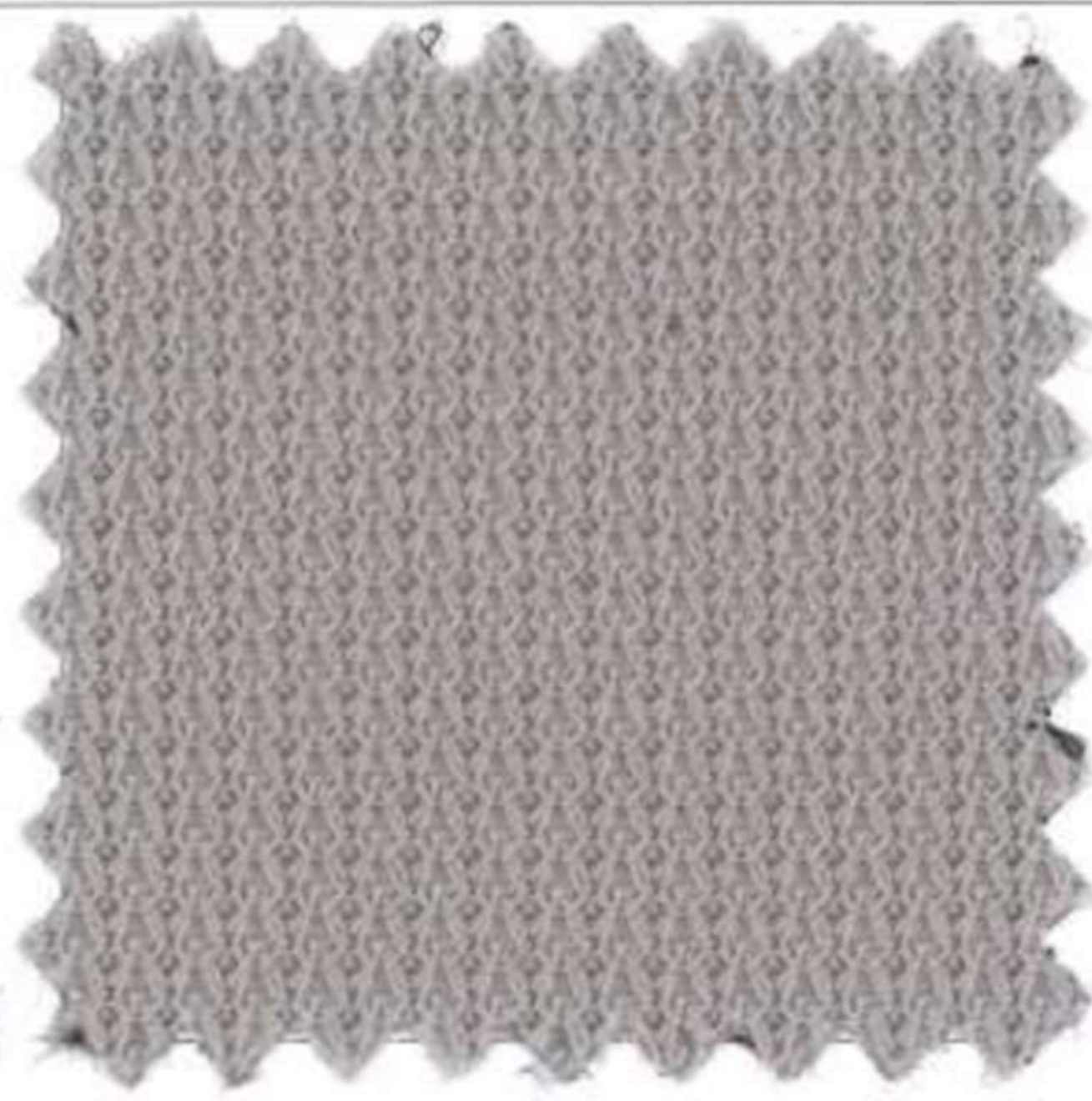


G4 / PIEL BLANCO

**MALLA**



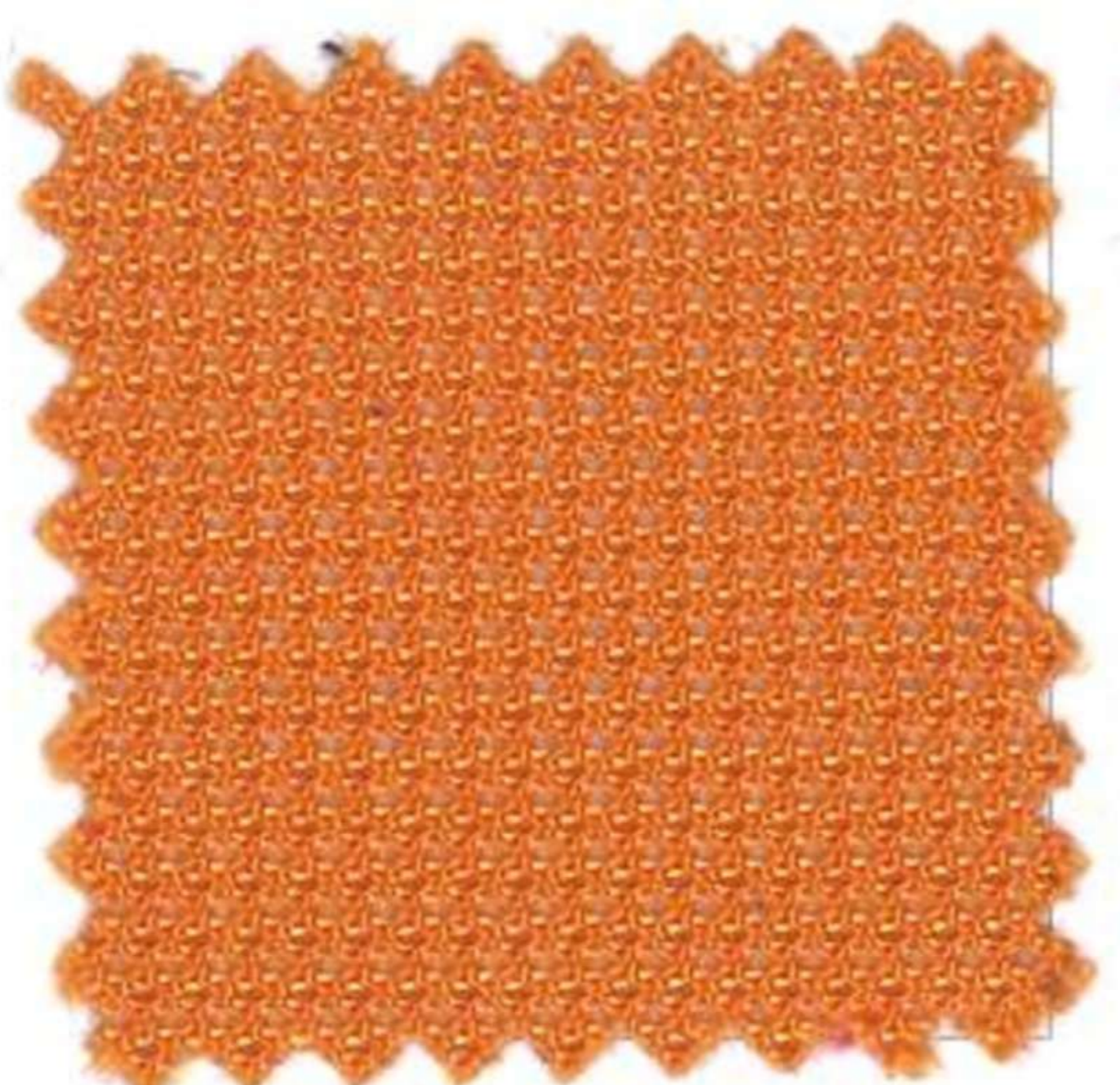
MALLA / NEGRA



MALLA / GRIS



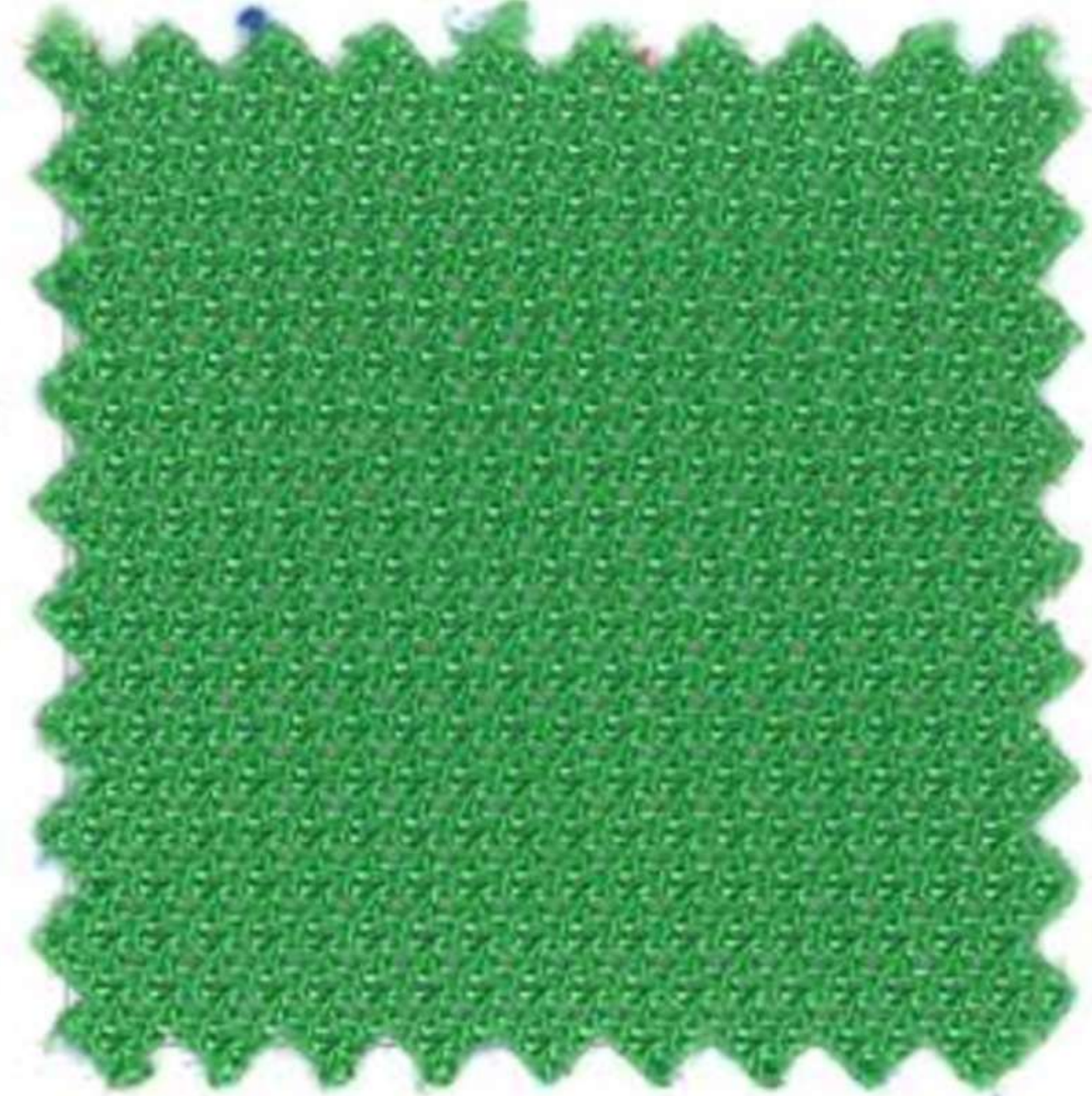
MALLA / BLANCA



MALLA / NARANJA



MALLA / ROJO



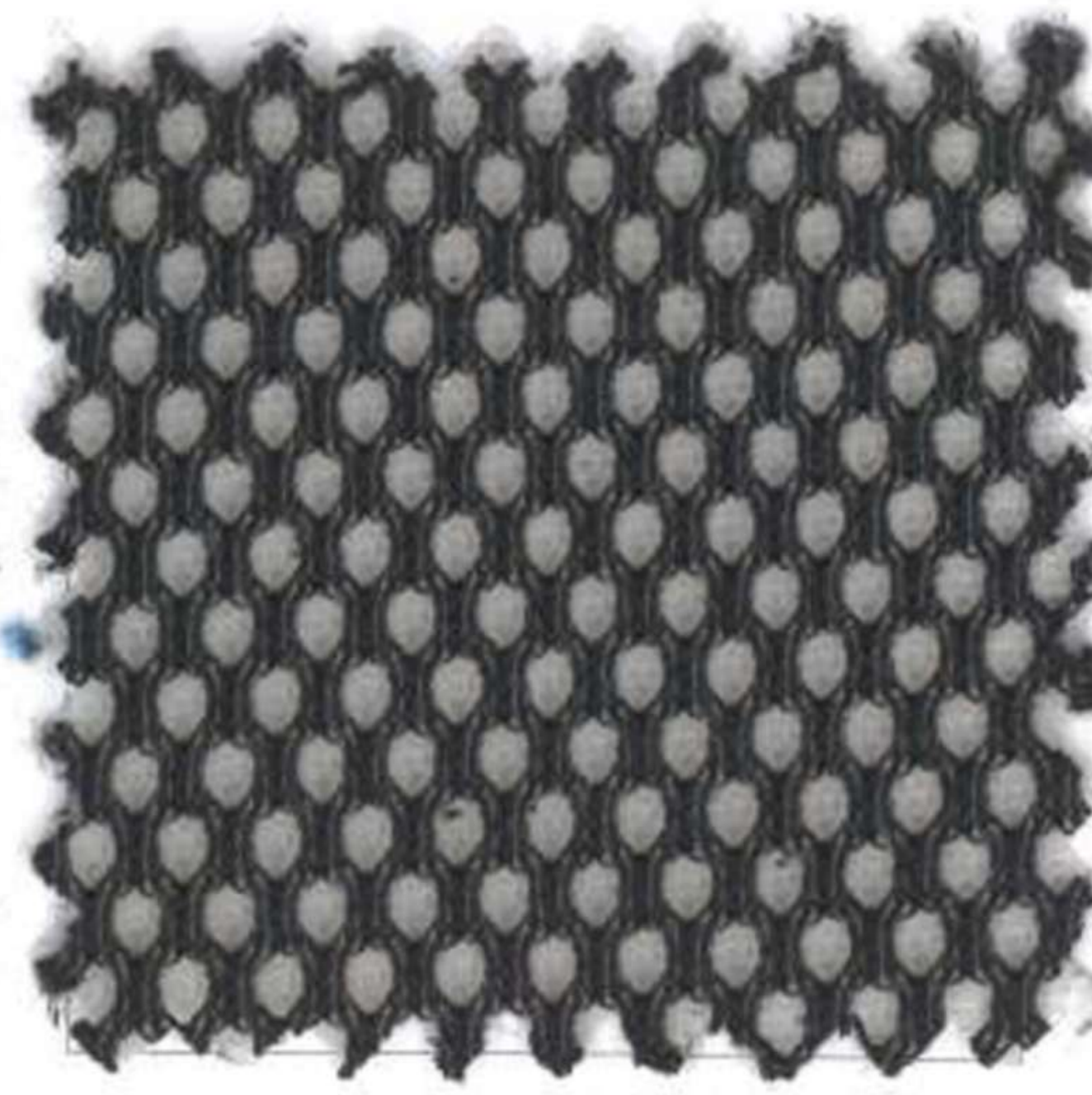
MALLA / VERDE



MALLA / AZUL



MALLA / TEX 3D NEGRO / RS



MALLA / TEX 3D GRIS / RS

**MALLA**  
 100% PP  
**Resistencia a la abrasión:**  
 BS 5690 800g/12kPa  
 +30.000 ciclos Martindale  
**Resistencia a la absorción:**  
 Kg/5cm. 43  
**Resistencia a la atracción:**  
 (n/nm)L36-w22  
**Resistencia al desgarro:**  
 L 103 / W 185  
**Solidez a la luz:**  
 EN ISO 105-B02:2014  
 20 AFU: 4/5 (Escala 1-8)  
**Resistencia al vapor:**  
 Urdimbre: 138,48 N  
 Trama: 885,94 N  
**Solidez al frote:**  
 En seco y en húmedo:  
 EN ISO 105-X12:2016 4-5  
**Inflamabilidad:**  
 EN 1021-1:2014 1/2/3



# características técnicas tejidos



interior

## Igualdad de color:

De una tirada a otra pueden producirse variaciones (3%)

## Mantenimiento:

Limpiar con aspiradora frecuentemente para retirar el polvo. En caso de manchas, utilizar un paño limpio y eliminar cualquier exceso de líquido o residuos y posteriormente con un paño humedecido en una solución de jabón neutro adecuado para la limpieza de productos de tapicería, presionar suavemente y frotar con movimientos circulares suaves. Recomendamos usar un paño 100% algodón y un cepillo si fuera necesario. No usar detergentes fuertes, disolventes, ceras ni productos químicos u otros productos no recomendados. Para las pieles, además, es recomendable el uso de productos específicos que la nutran, limpien, protejan y reaviven su aspecto.

No aceptamos responsabilidad alguna de daños resultantes por uso inapropiado, limpieza química o impregnación adicional.

## Aplicaciones y Características



Resistencia a la Hidrólisis



Cuidado Fácil



Alta Durabilidad



Respeto el medio ambiente a través de la aplicación de nuevas tecnología en el proceso de producción



Alta Resistencia a los arañazos



Ignífugo



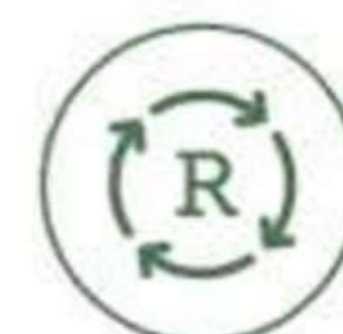
Fácil limpieza



Libre de solventes químicos



Antiestático



Reciclable



Antibacterias



Easy to Clean/ Only win water



Transpirable

## Recomendaciones de uso y limpieza

- Lavados frecuentes podrían afectar a las propiedades del artículo.
- Para eliminar el polvo usar una aspiradora.
- Cualquier mancha, derrame o suciedad, debe limpiarse rápidamente con una solución de jabón neutro, utilizando un paño frotando en movimientos circulares suaves.
- No aceptamos responsabilidad alguna de daños resultantes por uso inapropiado, limpieza química o impregnación adicional.

- Los resultados analíticos se refieren sólo a la muestra analizada.
- La decoloración y las desviaciones de color toleradas en estándares industriales permitidos, no constituyen motivo de reclamación.
- Migraciones de color pueden ocurrir.
- Nos reservamos el derecho de modificar, en cualquier momento y sin previo aviso, las especificaciones de los productos.