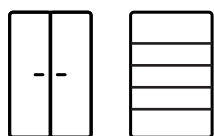


METÁLICA



FICHA TÉCNICA



**ARMARIOS Y
ESTANTERÍAS**



CAJONERAS



CREDENCIAS

METÁLICA

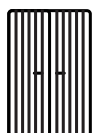


FICHA TÉCNICA

ARMARIOS Y ESTANTERÍAS



GUÍA



ARMARIOS Y ESTANTERÍAS

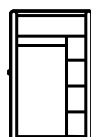
Estructura montada

Estructura desmontada

Puertas persiana

Puertas batientes de melamina

Archivos telescópicos con frontis



ROPERO

Estructura montada

Estructura desmontada

Puertas persiana

Puertas batientes



COMPLEMENTOS

Estantes

Tapa múltiple

Archivos telescópicos



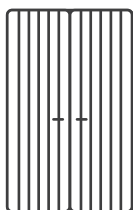
DOCUMENTACIÓN



CERTIFICADOS Y ECODISEÑO

GUÍA:

ARMARIOS MONTADOS:



Puertas persiana



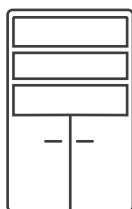
Estantería
(sin puertas)



Puertas batientes
de melamina



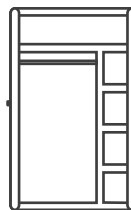
Archivos
telescopícos
con frontis



Hueco + puertas
de melamina

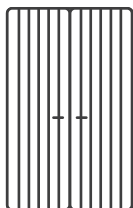


Hueco +
Archivos telescópicos
con frontis

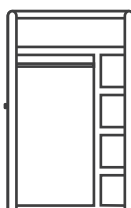


Ropero

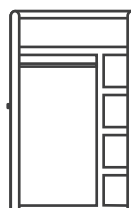
ARMARIOS DESMONTADOS:



Puertas persiana



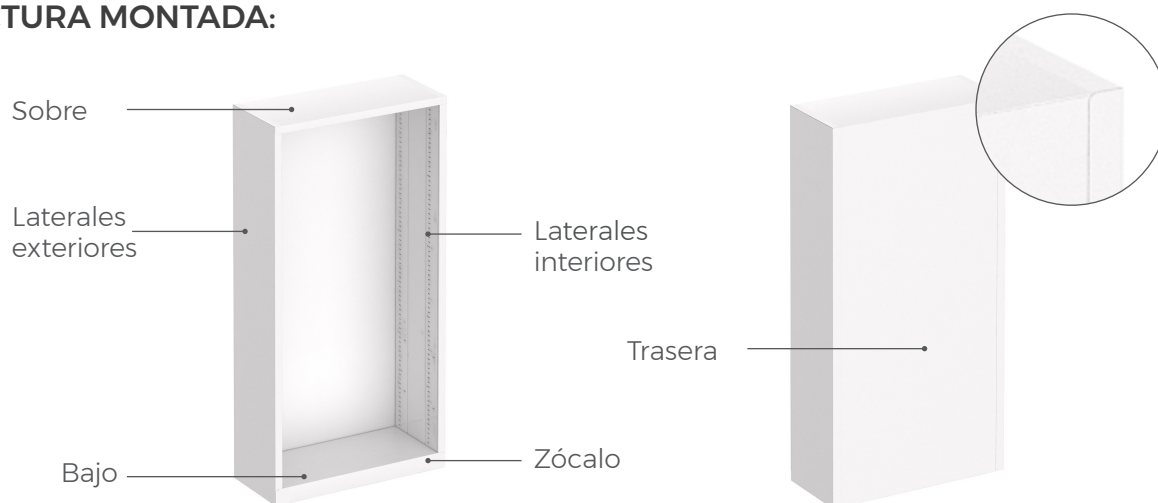
Ropero con
puertas persiana



Ropero con
puertas batientes de
melamina

ARMARIOS:

ESTRUCTURA MONTADA:

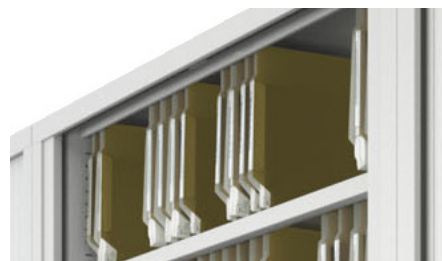


Está fabricada con chapa de acero laminada en frío de 0,8 y 1,2 mm de espesor y calidad DC01.



La unión entre todos los elementos se realiza mediante soldadura por resistencia.

Sobre: se pueden colgar carpetas A4 en sus pliegues inferiores.



Bajo: dispone de 2 refuerzos metálicos que actúan como soporte para los niveladores.



Los bajos incluyen 4 niveladores de acero y poliamida para un mejor asentamiento en el suelo.

Su regulación es de 1 cm máximo.



Laterales interiores: desmontables, fijados mediante encajes y tornillería DIN 7981 zincada blanca.

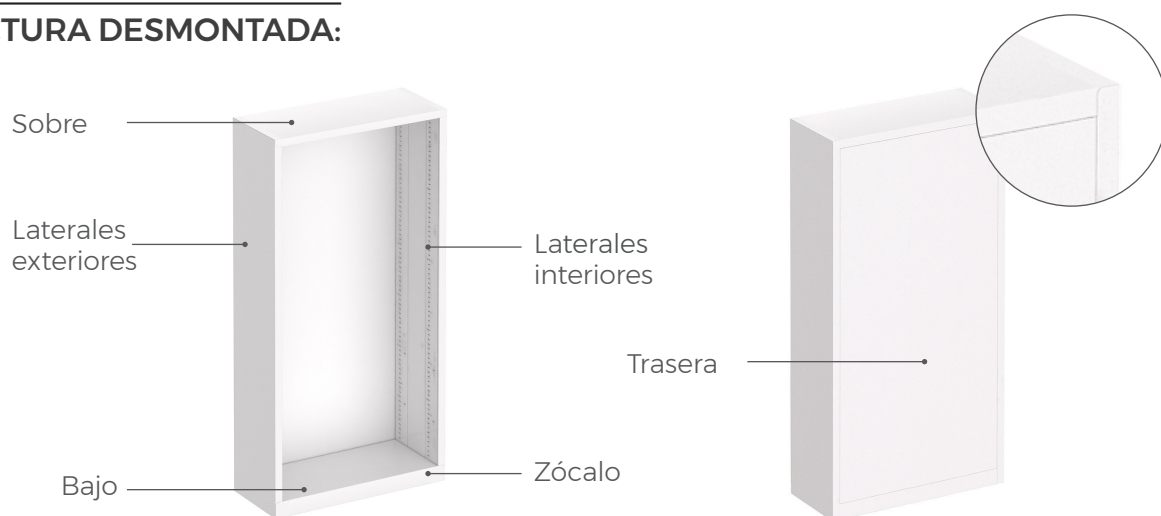
Están mecanizados con una cremallera de perforaciones cada 25 mm para colocar los estantes en la posición deseada.



Este mueble se sirve MONTADO.

ARMARIOS:

ESTRUCTURA DESMONTADA:

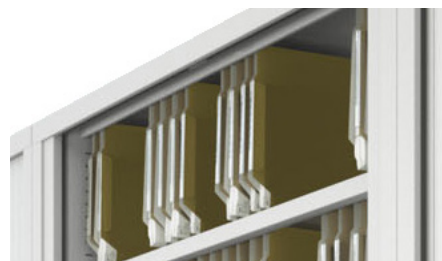


Está fabricada con chapa de acero laminada en frío de 0,8 y 1,2 mm de espesor y calidad DC01.



La unión entre todos los elementos se realiza mediante tornillería rosca-chapa DIN 7982 zincada blanca.

Sobre: se pueden colgar carpetas A4 en sus pliegues inferiores.



Bajo: dispone de 2 refuerzos metálicos que actúan como soporte para los niveladores.



Los bajos incluyen 4 niveladores de acero y poliamida para un mejor asentamiento en el suelo.

Su regulación es de 1 cm máximo.

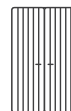


Laterales interiores: desmontables, fijados mediante encajes y tornillería DIN 7981 zincada blanca.

Están mecanizados con una cremallera de perforaciones cada 25 mm para colocar los estantes en la posición deseada.

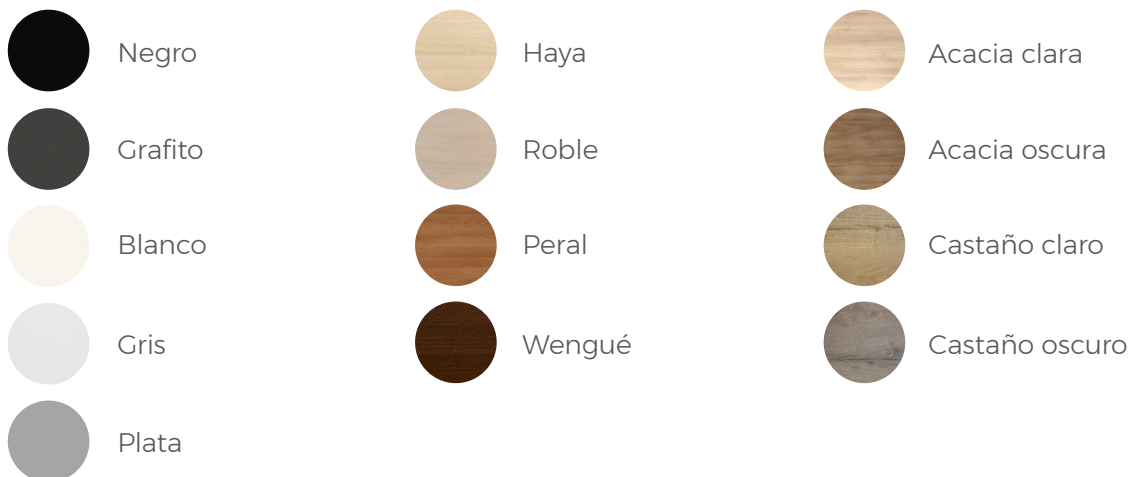


PUERTAS PERSIANA:



Fabricadas en lamas (trilama) de PVC ignífugo M1 - (EN 13501-1, B-s1, d0).

ACABADOS:



SISTEMA DE APERTURA

El sobre y el bajo incluyen las guías plata de poliamida (PA66) por dónde se deslizan las lamas.



TIPO DE CERRADURA

Sistema de cierre con **cerradura de pestillo** en forma de gancho.

Incluye dos llaves articuladas y abisagradas antirotura en color gris.

Opcional: bombines amaestrados o llaves iguales en acabado plata (RAL 9006).

Bombines sustituibles en caso de rotura.



TIPOS DE TIRADORES:



BASIC

La primera lama es un perfil metálico de aluminio.

Se sirve con el mismo acabado que la estructura.



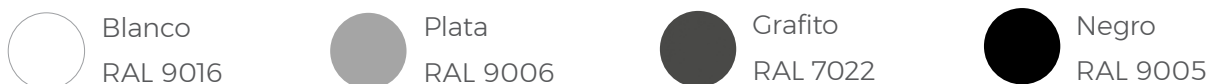
PLUS

La primera lama es un perfil de aluminio recubierto con un embellecedor de PVC con cierre magnético.

Se sirve con el mismo acabado que las puertas.

UÑERO:

El uñero (tirador embutido) es un embellecedor de PVC encastrado en la primera lama (perfil) de cada puerta.

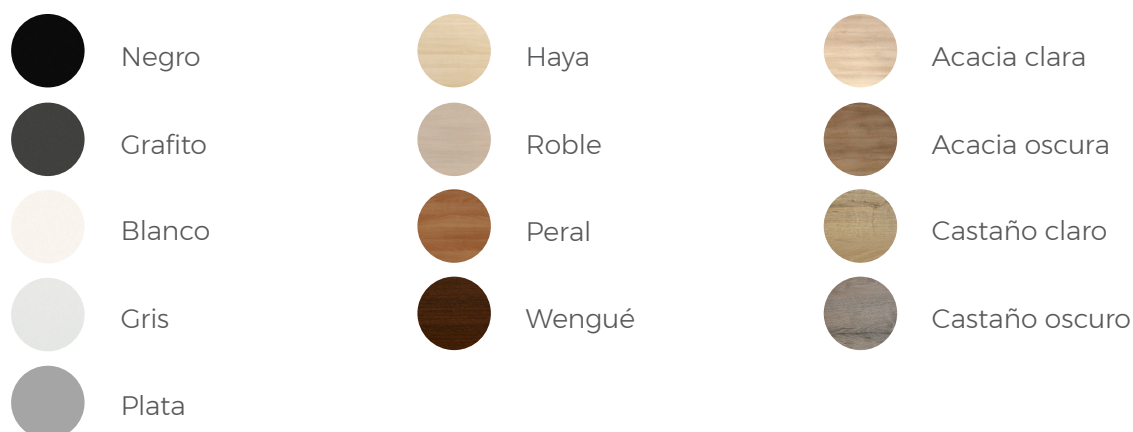


PUERTAS BATIENTES:

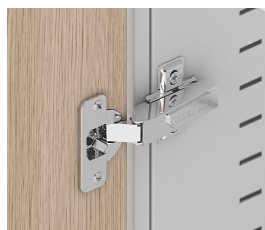


Fabricadas con tablero aglomerado de partículas de 19 mm de grosor con recubierto melamínico de 120 g/m² por ambas caras y una densidad de 630 ± 5 kg/m³.

Los cantos exteriores son de ABS de 2 mm de grosor aplicados con cola termofusible y con aristas redondeadas.



BISAGRAS:



Bisagras de 110° con apertura 91° y topes antichoque de silicona.



TIPO DE CERRADURA:

Sistema **de cierre de falleba** estándar con varillas interiores cincadas blanco.

Incluye dos llaves grises articuladas y abisagradas antirotura.

Opcional: bombines amaestrados o llaves iguales en acabado plata (RAL 9006).

Bombines sustituibles en caso de rotura.



TIPOS DE TIRADORES:



Estándar: De aluminio pintado en pintura epoxy. El tirador se monta en la puerta con tornillos M4. Medidas: 11,5 x 2 x 3 cm



Opcional: De aluminio pintado en pintura epoxy. El tirador se monta en la puerta con tornillos M4. Medidas: 11,2 x 2,6 x 0,7 cm



ARCHIVOS TELESCÓPICOS CON FRONTIS:



Frontis: fabricados con tablero aglomerado de partículas de 19 mm de grosor con recubierto melamínico de 120 g/m² por ambas caras y una densidad de 630 ± 5 kg/m³.

Los cantos exteriores son de ABS de 2 mm de grosor aplicados con cola termofusible y con aristas redondeadas.

ACABADOS:



BASTIDOR Y GUÍAS TELESCÓPICAS:



Bastidor metálico fabricado en plancha de acero de 1,5 mm de espesor y pintado con pintura epoxi negra.

Las guías telescópicas son de extracción total y desplazamiento a bolas de acero con una **carga límite de 40 Kg con sistema antivuelco**.

Los frontis de melamina se montan a los bastidores metálicos mediante tornillos M6x10.



TIPO DE CERRADURA

Sistema de cierre simultáneo con **falleba horizontal** en todos los archivos con varillas interiores cincadas blanco.

Incluye dos llaves articuladas y abisagras antirotura en color gris.

Opcional: bombines amaestrados o llaves iguales en acabado plata (RAL 9006).

Bombines sustituibles en caso de rotura.



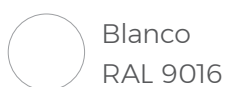
TIPOS DE TIRADORES:



Estándar: De aluminio pintado en pintura epoxy. El tirador se monta en la puerta con tornillos M4. Medidas: 11,5 x 2 x 3 cm



Opcional: De aluminio pintado en pintura epoxy. El tirador se monta en la puerta con tornillos M4. Medidas: 11,2 x 2,6 x 0,7 cm



Blanco
RAL 9016



Plata
RAL 9006



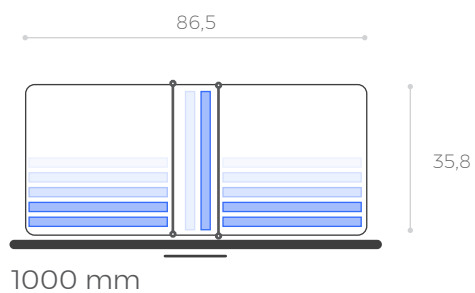
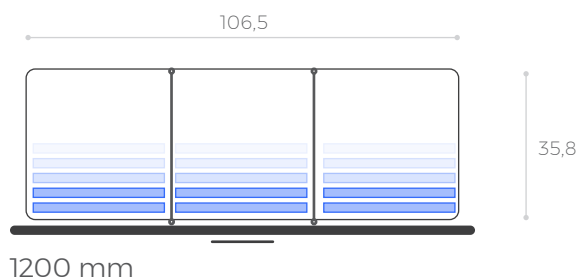
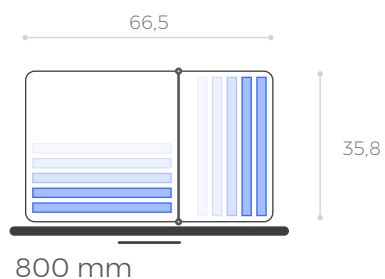
Grafito
RAL 7022



Negro
RAL 9005

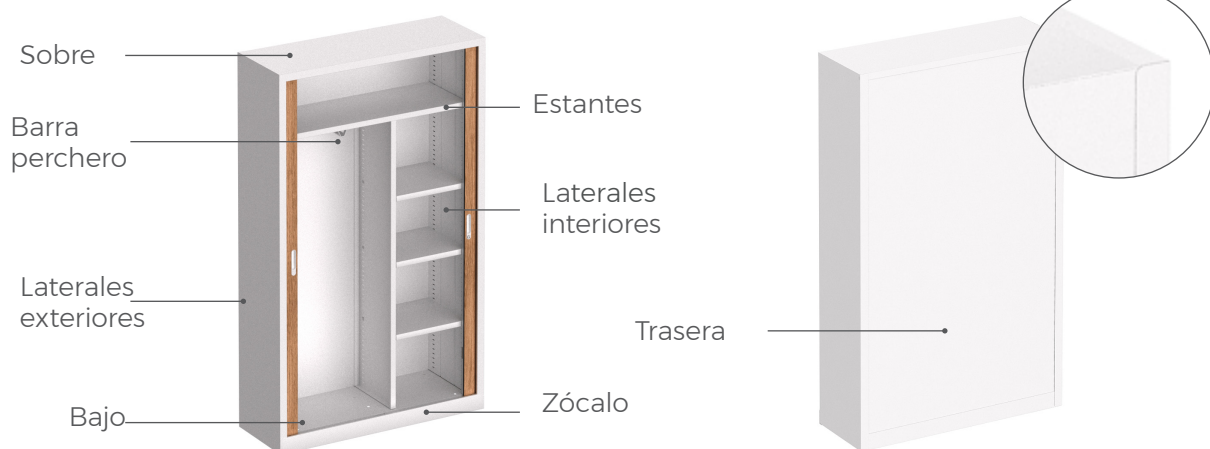
ARCHIVOS TELESCÓPICOS CON FRONTIS:

DISTRIBUCIÓN DE ARCHIVOS:



ROPERO:

ESTRUCTURA MONTADA:

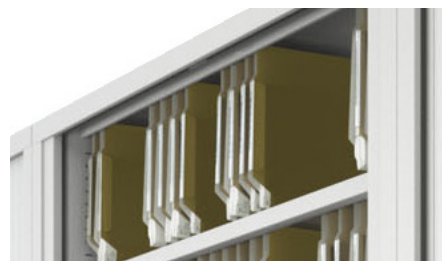


Está fabricada con chapa de acero laminada en frío de 0,8 y 1,2 mm de espesor y calidad DC01.



La unión entre todos los elementos se realiza mediante soldadura por resistencia.

Sobre: se pueden colgar carpetas A4 en sus pliegues inferiores.



Bajo: dispone de 2 refuerzos metálicos que actúan como soporte para los niveladores.



Los bajos incluyen 4 niveladores de acero y poliamida para un mejor asentamiento en el suelo.

Su regulación es de 1 cm máximo.



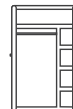
Laterales interiores: desmontables, fijados mediante encajes y tornillería DIN 7981 zincada blanca.

Están mecanizados con una cremallera de perforaciones cada 25 mm para colocar los estantes en la posición deseada.

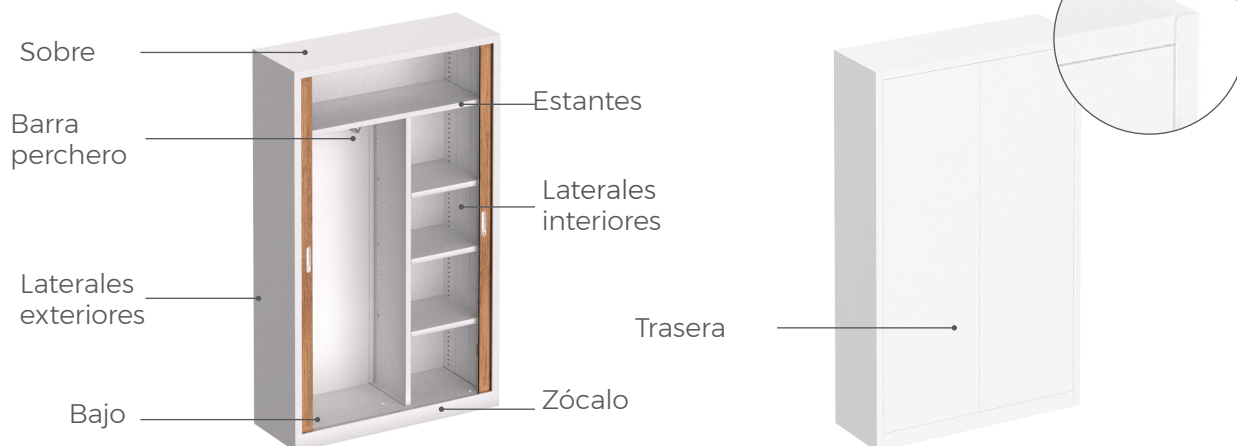


Este mueble se sirve MONTADO.

ROPERO:



ESTRUCTURA DESMONTADA:

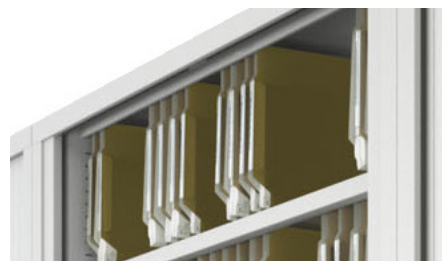


Está fabricada con chapa de acero laminada en frío de 0,8 y 1,2 mm de espesor y calidad DC01.



La unión entre todos los elementos se realiza mediante tornillería rosca-chapa DIN 7982 zincada blanca.

Sobre: se pueden colgar carpetas A4 en sus pliegues inferiores.



Bajo: dispone de 2 refuerzos metálicos que actúan como soporte para los niveladores.



Los bajos incluyen 4 niveladores de acero y poliamida para un mejor asentamiento en el suelo.

Su regulación es de 1 cm máximo.



Laterales interiores: desmontables, fijados mediante encajes y tornillería DIN 7981 zincada blanca.

Están mecanizados con una cremallera de perforaciones cada 25 mm para colocar los estantes en la posición deseada.




ROPERO:

PUERTAS PERSIANA:



Fabricadas en lamas (trilama) de PVC ignífugo M1 - (EN 13501-1, B-s1, d0).

ACABADOS:

	Negro		Haya		Acacia clara
	Grafito		Roble		Acacia oscura
	Blanco		Peral		Castaño claro
	Gris		Wengué		Castaño oscuro
	Plata				

SISTEMA DE APERTURA

El sobre y el bajo incluyen las guías plata de poliamida (PA66) por dónde se deslizan las lamas.



TIPO DE CERRADURA

Sistema de cierre con **cerradura de pestillo** en forma de gancho.

Incluye dos llaves articuladas y abisagradas antirotura en color gris.

Opcional: bombines amaestrados o llaves iguales en acabado plata (RAL 9006).

Bombines sustituibles en caso de rotura.



TIPOS DE TIRADORES:



BASIC

La primera lama es un perfil metálico de aluminio.

Se sirve con el mismo acabado que la estructura.



PLUS

La primera lama es un perfil de aluminio recubierto con un embellecedor de PVC con cierre magnético.

Se sirve con el mismo acabado que las puertas.

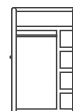
UÑERO:

El uñero (tirador embutido) es un embellecedor de PVC encastrado en la primera lama (perfil) de cada puerta.

	Blanco RAL 9016		Plata RAL 9006		Grafito RAL 7022		Negro RAL 9005
---	--------------------	---	-------------------	---	---------------------	---	-------------------

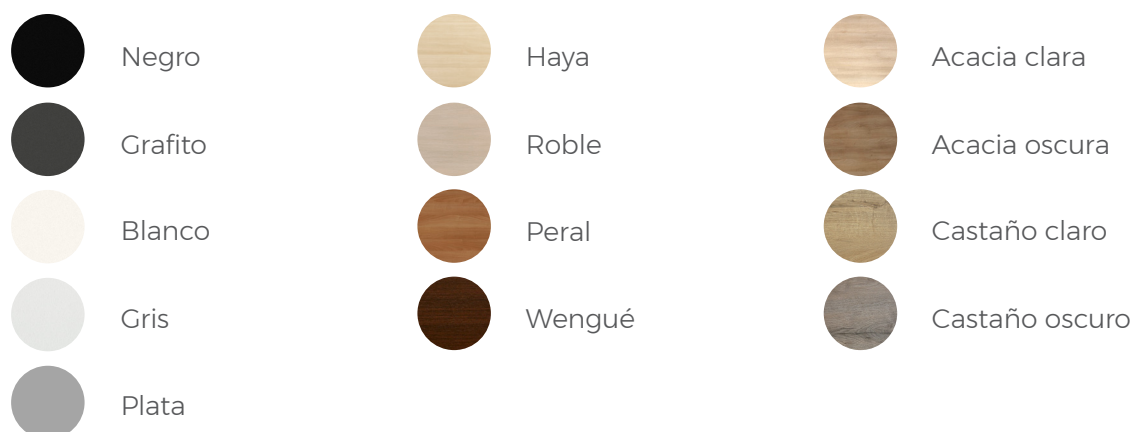
ROPERO:

PUERTAS BATIENTES:

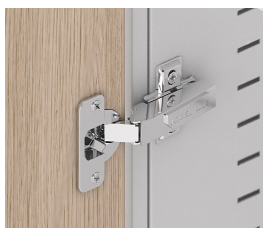


Fabricadas con tablero aglomerado de partículas de 19 mm de grosor con recubierto melamínico de 120 g/m² por ambas caras y una densidad de 630 ± 5 kg/m³.

Los cantos exteriores son de ABS de 2 mm de grosor aplicados con cola termofusible y con aristas redondeadas.



BISAGRAS:



Bisagras de 110° con apertura 91° y topes antichoque de silicona.



TIPO DE CERRADURA:

Sistema **de cierre de falleba** estándar con varillas interiores cincadas blanco.

Incluye dos llaves grises articuladas y abisagradas antirotura.

Opcional: bombines amaestrados o llaves iguales en acabado plata (RAL 9006).

Bombines sustituibles en caso de rotura.



TIPOS DE TIRADORES:



Estándar: De aluminio pintado en pintura epoxy. El tirador se monta en la puerta con tornillos M4. Medidas: 11,5 x 2 x 3 cm

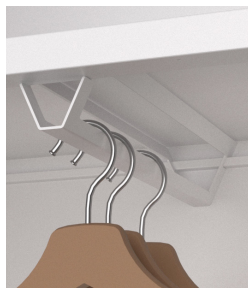
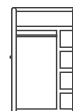


Opcional: De aluminio pintado en pintura epoxy. El tirador se monta en la puerta con tornillos M4. Medidas: 11,2 x 2,6 x 0,7 cm



ROPERO:

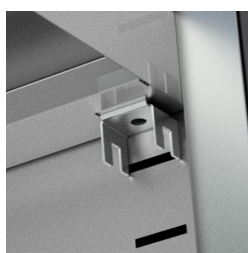
BARRA PERCHERO



Fabricada amb xapa doblegada d'acer laminat en fred de 0,8 mm de gruix i qualitat DC01.

Tiene forma de "V" para encajar en los pliegues inferiores de los estantes metálicos.

ESTANTES METÁLICOS



De 29 mm de grosor fabricados con chapa doblada de acero laminada en frío de 0,8 mm de espesor y calidad DC01.

Se montan a los laterales del armario con 4 ganchos que se encajan a presión a los laterales del armario.



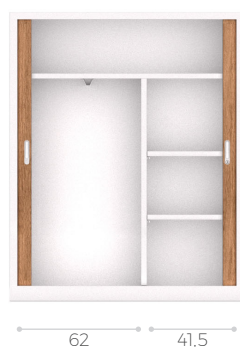
Estantes incluidos.

MEDIDAS INTERIORES:

ROPERO CON PUERTAS PERSIANA



29,7
42
34,6
34,6
32,5



29,7
42,1
34,6
32,5



29,7
42
34,6
34,6
32,5



29,7
42,1
34,6
32,5

COMPLEMENTOS:

ESTANTES METÁLICOS:



De 29 mm de grosor fabricados con chapa doblada de acero laminada en frío de 0,8 mm de espesor y calidad DC01.

Se montan a los laterales del armario con 4 ganchos que se encajan a presión a los laterales del armario.



Blanco
RAL 9016



Gris
RAL 7035



Plata
RAL 9006



Grafito
RAL 7022

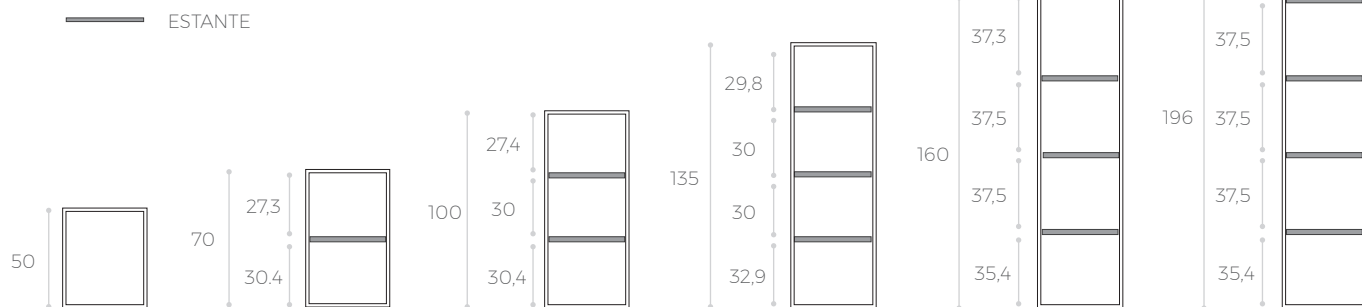


Negro
RAL 9005

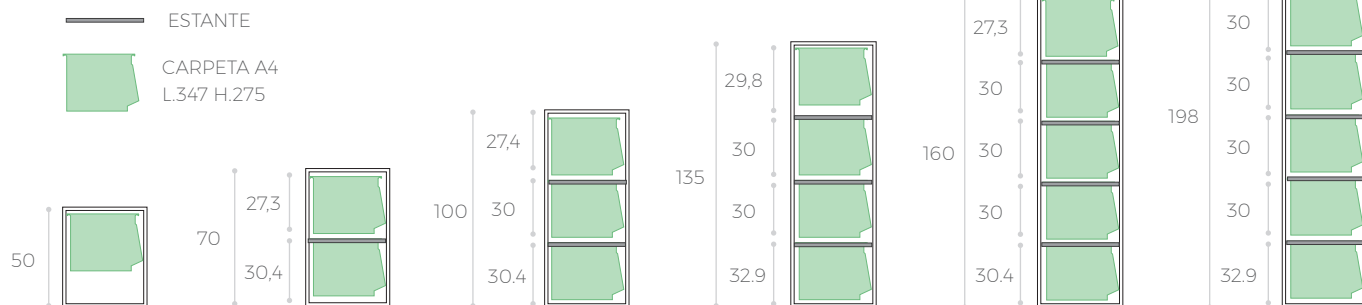


Se pueden colgar carpetas A4 en sus pliegues inferiores.

ESTANTES SUGERIDOS:



CARPETAS SUGERIDAS:



CAPACIDAD DE CARGA MÁXIMA PARA ESTANTES METÁLICOS:

De acuerdo con las normas UNE-EN 14073-2:2005 (*Mobiliario de oficina. Unidades de almacenamiento. Requisitos de seguridad*) y UNE-EN 14074:2005 (*Métodos de ensayo para estabilidad y resistencia*), los estantes deben ser capaces de soportar una carga distribuida uniformemente de 1,5 kg por decímetro cuadrado (kg/dm²) de superficie útil.

ANCHO ARMARIO (cm)	MEDIDAS ESTANTE (dm)	SUPERFICIE (dm ²)	CARGA MÁXIMA (Kg)
120	10,34 × 3,56	36,80	55,20
100	8,34 × 3,56	29,70	44,55
80	6,34 × 3,56	22,56	33,84

COMPLEMENTOS:

TAPA MÚLTIPLE DE MELAMINA:

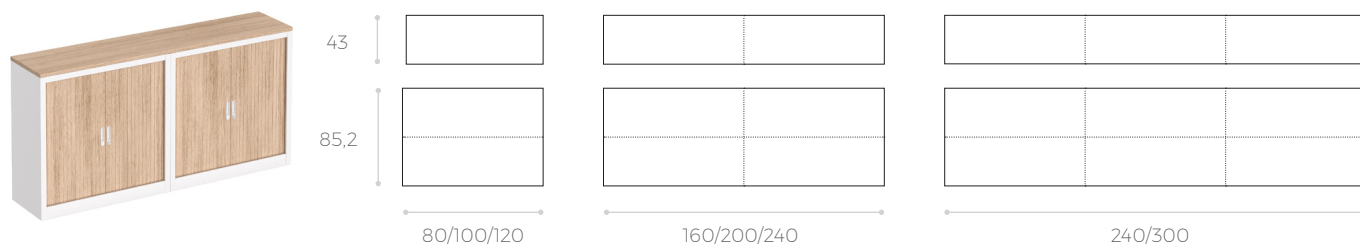
Está fabricada con tablero aglomerado de partículas de 19 o 25 mm de grosor con recubierto melamínico de 120 g/m² por ambas caras y una densidad de 630 ± 5 kg/m³.

Los cantos exteriores son de ABS de 2 mm de grosor aplicados con cola termofusible y con aristas redondeadas.

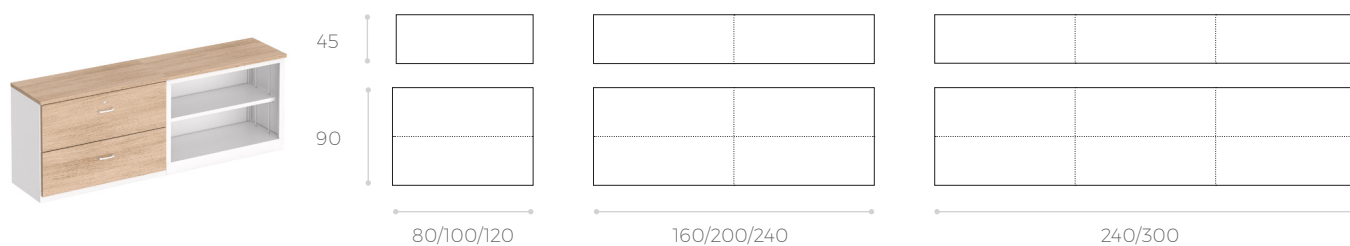
ACABADOS:



PARA ARMARIOS CON PUERTAS PERSIANA:



PARA EL RESTO DE ARMARIOS:



Se pueden unir hasta 3 armarios del mismo ancho de 80 y 100 cm.
En el caso de los armarios de ancho 120 cm se pueden unir hasta 2 armarios.



Las tapas múltiples se montan encima de los armarios con cinta adhesiva de doble cara.

COMPLEMENTOS:

ARCHIVOS TELESCÓPICOS

Bastidor metálico fabricado en plancha de acero de 1,5 mm de espesor y pintado con pintura epoxi negra.

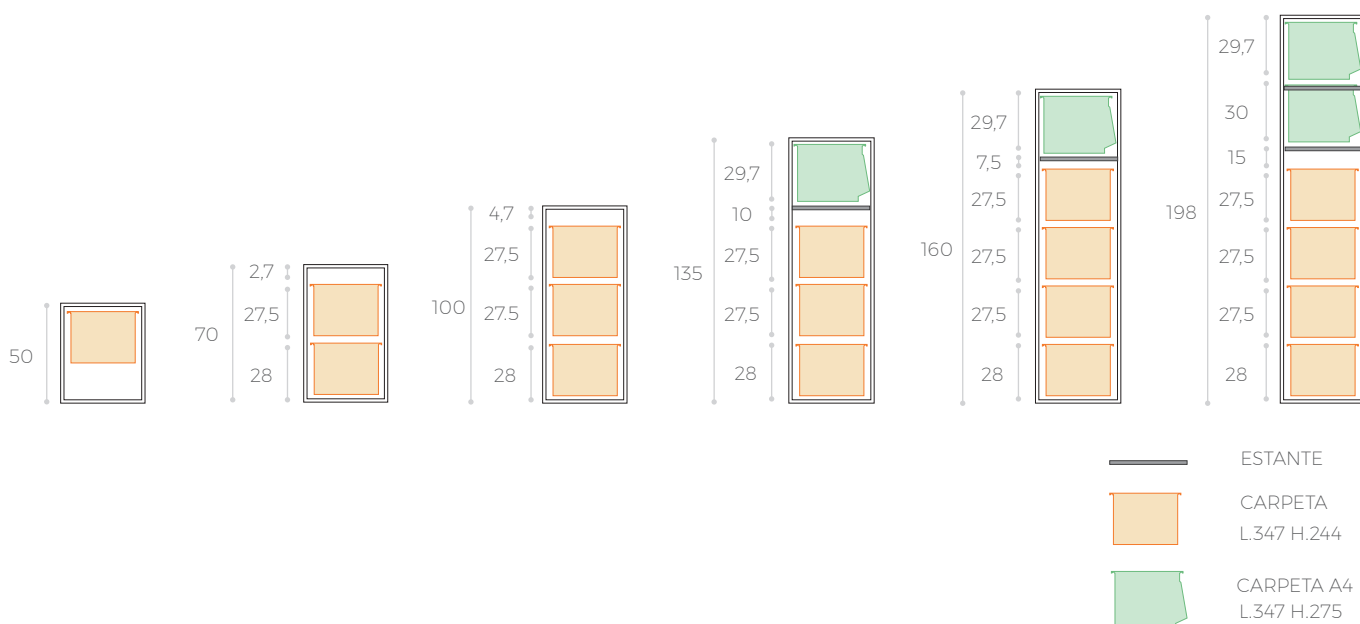
Las guías telescópicas son de extracción total y desplazamiento a bolas de acero con una **carga límite de 40 Kg.**



TOPES FRONTALES:

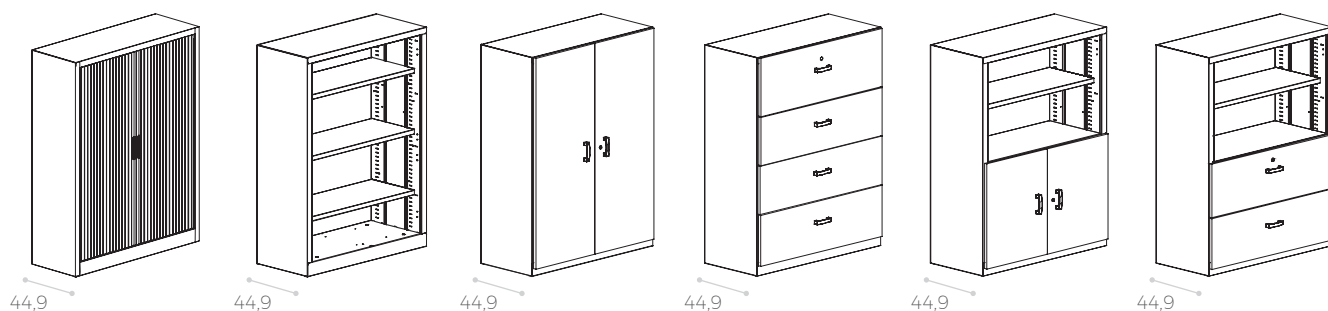
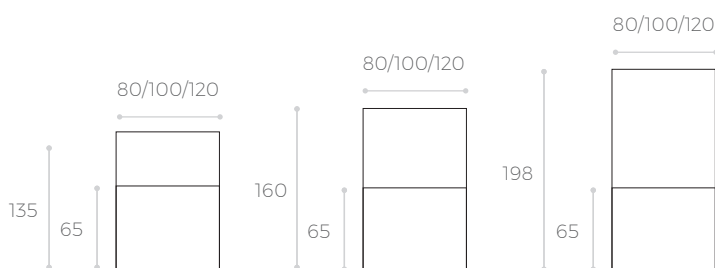
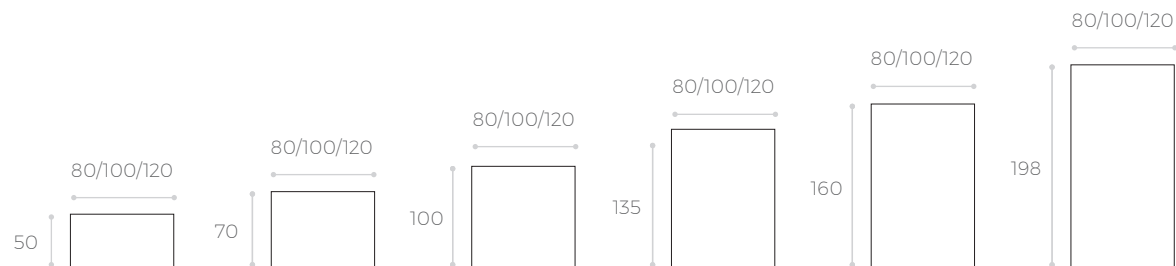
Fabricados en acero de Ø4 mm pintado negro. Sirven para evitar que sobresalgan las carpetas.

DISTRIBUCIÓN MÁXIMA PARA ARCHIVOS TELESCÓPICOS:



MEDIDAS (cm)

ARMARIOS Y ESTANTERÍAS



ARMARIO ROPERO (puertas persiana y batientes): solo disponible en alturas de 160 cm y 198 cm

ARMARIO CON ARCHIVOS TELESÓPICOS: altura máxima 135 cm.

ARMARIO HUECO PUERTAS y HUECO ARCHIVOS: altura mínima 135 cm.

VARIANTES

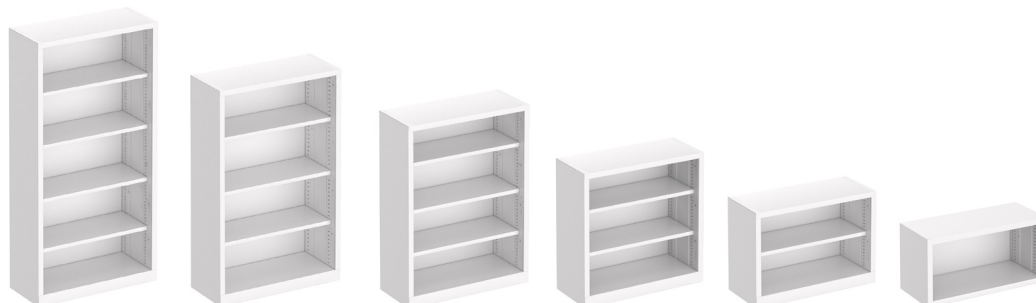
PUERTAS PERSIANA BASIC



PUERTAS PERSIANA PLUS



ESTANTERÍAS



PUERTAS BATIENTES DE MELAMINA



ARCHIVOS TELESCÓPICOS CON FRONTIS



HUECO + PUERTAS INFERIORES DE MELAMINA



HUECO + ARCHIVOS TELESCÓPICOS INFERIORES



ROPERO



CERTIFICADOS



UNE-EN 14073-2:05

UNE-EN 14073-3:05

UNE-EN 14074:05

MANTENIMIENTO



Limpiar las credenzas y sus elementos con un paño suave húmedo y detergente neutro.
Luego, secar con un paño seco.

RECICLABILIDAD Y TOXICIDAD

Este mueble no contiene ningún producto tóxico y sus componentes son reciclables.



Para obtener más información, consultar en la fábrica.

METÁLICA



FICHA TÉCNICA CAJONERAS



SOPORTANTES

Estructura



ADOSADAS

Estructura



CON RUEDAS

Estructura

Ruedas



TIPOS DE CAJONES

Metálico

Bastidor



COMPLEMENTOS

Divisores horizontales

Bandeja plumier



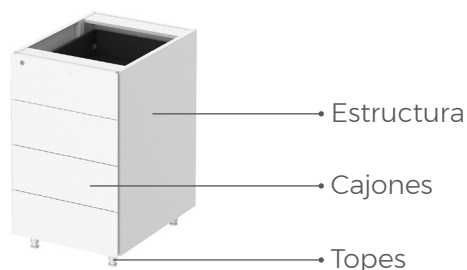
DOCUMENTACIÓN



CERTIFICADOS Y ECODISEÑO

CAJONERAS SOPORTANTES:

ESTRUCTURA:



Carcasa metálica compuesta por laterales, trasera y refuerzos superiores e inferiores.

Está fabricada en chapa de acero laminada en frío de 0,8 mm de espesor y calidad DC01.



Blanco
RAL 9016



Plata
RAL 9006



Grafito
RAL 7022



Negro
RAL 9005



La unión entre todos los elementos se realiza mediante soldadura por resistencia y puntos de soldadura MIG.



La parte inferior incluye 4 topes negros de PVC con regulador de Ø 30 mm para un mejor asentamiento en el suelo.

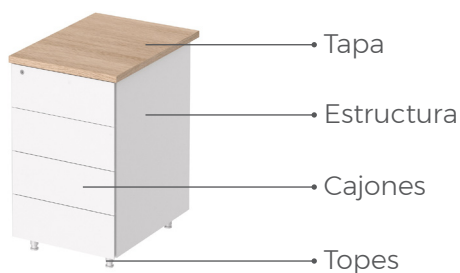
Su regulación es de 2 cm máximo.



Este mueble se sirve MONTADO.

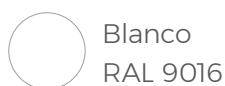
CAJONERAS ADOSADAS:

ESTRUCTURA:



Carcasa metálica compuesta por laterales, trasera y refuerzos superiores e inferiores.

Está fabricada en chapa de acero laminada en frío de 0,8 mm de espesor y calidad DC01.

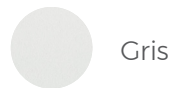
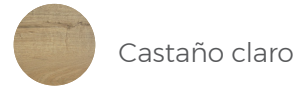
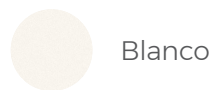
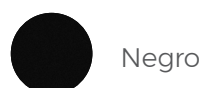


La unión entre todos los elementos se realiza mediante soldadura por resistencia y puntos de soldadura MIG.



Tapa: está fabricada con tablero aglomerado de partículas de 25 mm de grosor con recubierto melamínico de 120 g/m² por ambas caras y una densidad de 630 ± 5 kg/m³.

Los cantos exteriores son de ABS de 2 mm de grosor aplicados con cola termofusible y con aristas redondeadas.



La tapa va atornillada a la cajonera.



La parte inferior incluye 4 topes negros de PVC con regulador de Ø 30 mm para un mejor asentamiento en el suelo.

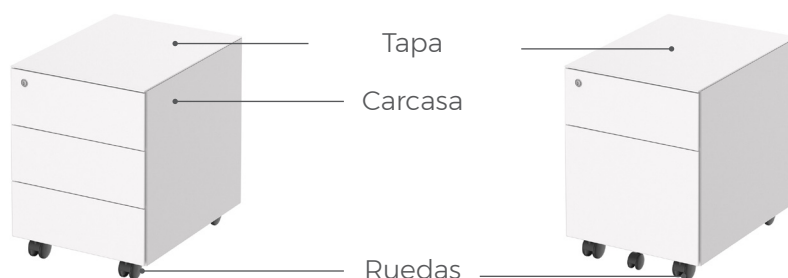
Su regulación es de 2 cm máximo.



Este mueble se sirve MONTADO.

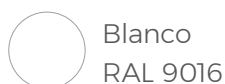
CAJONERAS CON RUEDAS:

ESTRUCTURA:



Carcasa metálica compuesta por laterales, trasera, tapa y bajo.

Está fabricada en chapa de acero laminada en frío de 0,8 mm de espesor y calidad DC01.



Blanco

RAL 9016



Plata

RAL 9006



Grafito

RAL 7022



Negro

RAL 9005



La unión entre todos los elementos se realiza mediante soldadura por resistencia y puntos de soldadura MIG.

RUEDAS:



Ruedas negras de prolipropileno de Ø 50 mm y con rodadura de poliamida y perno roscado de M10.

Las ruedas delanteras tienen freno.



Para cajoneras con 3 cajones: 4 ruedas.

Para cajoneras con 1 cajón + 1 archivo: 5 ruedas.

La quinta rueda de Ø 30 mm se monta en la parte inferior del cajón archivo, para aportar mayor estabilidad y soportar mejor el peso al que se someten las guías.



Este mueble se sirve MONTADO.

CAJONES:



Delanteras fabricadas con chapa de acero laminada en frío de 0,8 mm de espesor y calidad DC01.



Blanco
RAL 9016



Plata
RAL 9006



Grafito
RAL 7022

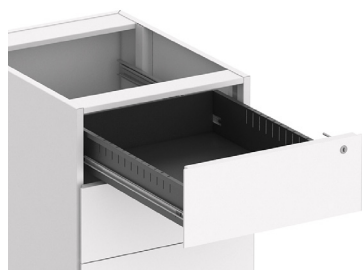


Negro
RAL 9005



Las delanteras se atornillan a los cajones.

CAJÓN INTERIOR Y GUÍAS:



METÁLICO:

- Cajón interior fabricado en chapa de acero negra de 0,8 mm de espesor perforada para el anclaje de separadores.
- **Guías telescópicas visibles de acero y rodamiento a bolas.**
- Extracción total para los cajones con sistema antivuelco.
- Extracción total para el cajón archivo con sistema antivuelco.
- Sistema de cierre simultáneo en todos los cajones.
- Capacidad de carga para cada cajón: 35 Kg.

BASTIDOR:



El cajón archivo incluye un **bastidor** metálico negro fabricado con chapa de acero laminada en frío de 0,8 mm de espesor y calidad DC01.

Sirve para colgar carpetas en formato DIN A4, folio o folio extendido.

Tamaño regulable mediante las varillas móviles.



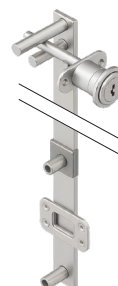
TIPO DE CERRADURA

Cerradura de cierre centralizado situada en la delantera del cajón superior. Se monta en el interior del lateral derecho.

Incluye dos llaves articuladas y abisagras antirotura en color gris.

Opcional: bombines amaestrados o llaves iguales en acabado plata (RAL 9006).

Bombines sustituibles en caso de rotura.



COMPLEMENTOS:

DIVISORES HORIZONTALES:



De chapa de acero laminada en frío de 2 mm de espesor y calidad DC01, acabado negro.

Se colocan, sin herrajes, en las perforaciones interiores de los cajones.

BANDEJA PLUMIER



Fabricadas con chapa doblada de acero laminada en frío de 1 mm de espesor y calidad DC01.

Medidas: 37,5 x 11,5 x 2 cm



Incluida en todas las cajoneras.

MEDIDAS (cm)

EXTRACCIÓN CAJONES:

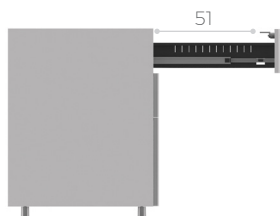


MEDIDAS INTERIORES

CAJONERAS SOPORTANTES Y ADOSADAS

CAJONES

Extracción total



35x49 H.9 cm

CAJÓN ARCHIVO

Extracción total

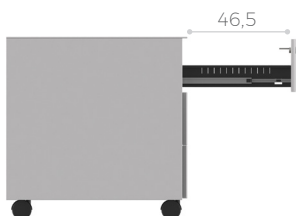


35x49 H.24,5 cm

CAJONERAS CON RUEDAS

CAJONES

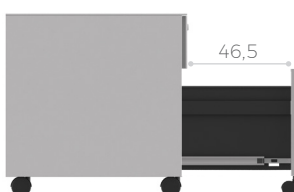
Extracción total



35x49 H.9 cm

CAJÓN ARCHIVO

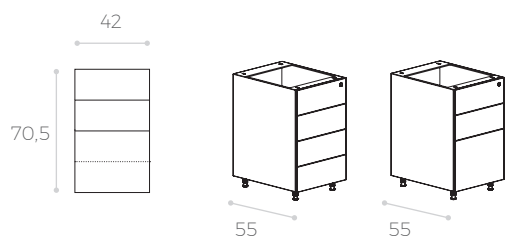
Extracción total



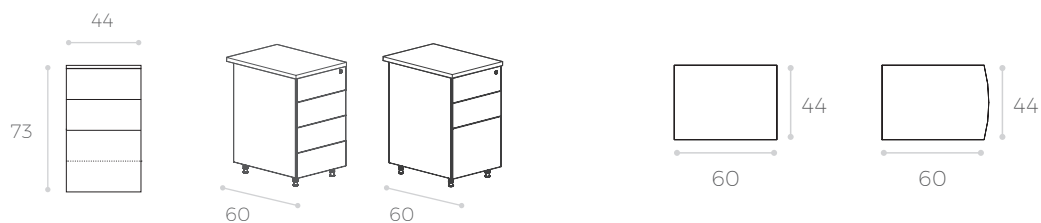
44,5x38 H.24,5 cm

MEDIDAS (cm)

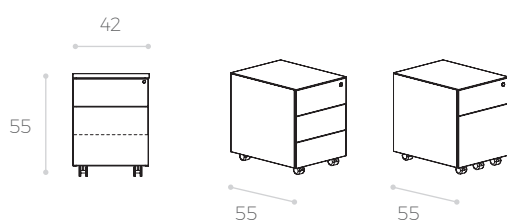
CAJONERAS SOPORTANTES



CAJONERAS ADOSADAS



CAJONERAS CON RUEDAS



VARIANTES

CAJONERAS ADOSADAS



CAJONERAS SOPORTANTES



CAJONERAS CON RUEDAS



CERTIFICADOS



UNE-EN 14073-2:05

UNE-EN 14073-3:05

UNE-EN 14074:05

MANTENIMIENTO



Limpiar las cajoneras y sus elementos con un paño suave húmedo y detergente neutro.
Luego, secar con un paño seco.

RECICLABILIDAD Y TOXICIDAD

Este mueble no contiene ningún producto tóxico y sus componentes son reciclables.



Para obtener más información, consultar en la fábrica.

METÁLICA



FICHA TÉCNICA CREDENCIAS



CREDENCIAS

Estructura

Puerta corredera



TIPOS DE CAJONES

Gama alta

Gama básica

Gama madera

Bastidor



COMPLEMENTOS

Divisores horizontales

Guías CD-ROM

Bandeja plumier

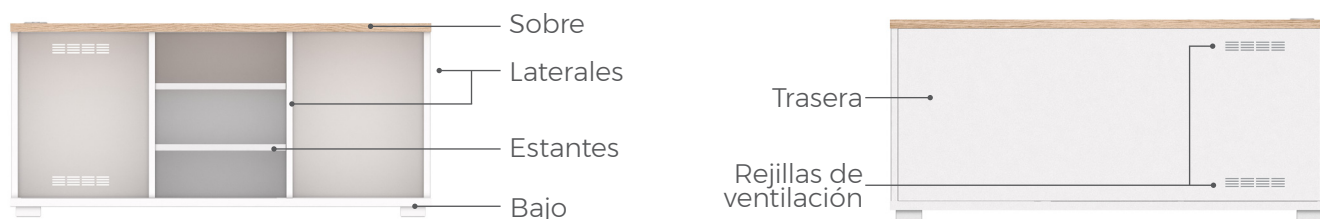


DOCUMENTACIÓN



CERTIFICADOS Y ECODISEÑO

ESTRUCTURA:



Está fabricada con tablero aglomerado de partículas con recubierto melamínico de 120 g/m² por ambas caras y una densidad de 630 ± 5 kg/m³.



Blanco



Plata



Negro



CREDENCIA DE MELAMINA



CARCASA METÁLICA ENVOLVENTE



CARCASA METÁLICA ENVOLVENTE: se compone de una traseira metálica y dos laterales metálicos, fabricados con chapa de acero laminada en frío de 1,2 mm de espesor y calidad DC01.



Blanco
RAL 9016



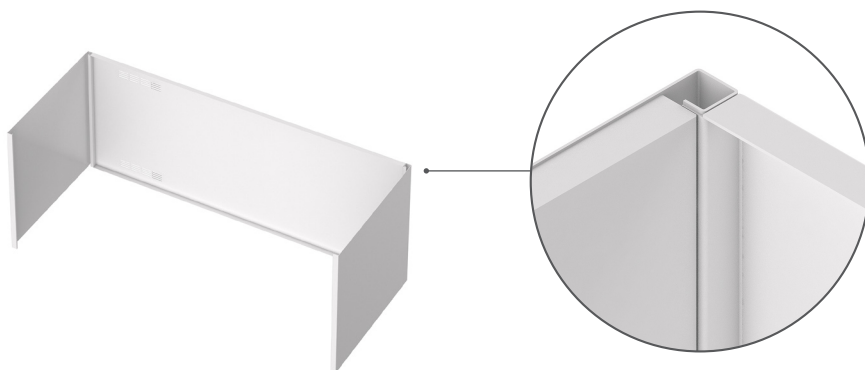
Plata
RAL 9006



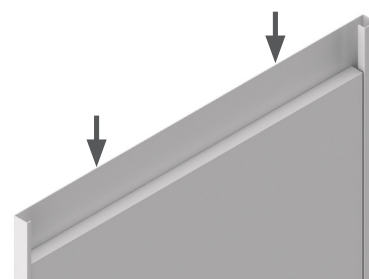
Negro
RAL 9005



La traseira metálica incluye **perforaciones de ventilación**.



Unión de los laterales metálicos con la traseira metálica.



Unión del lateral de melamina con la carcasa envolvente.

ESTRUCTURA:



SOBRE: de 25 mm de grosor con cantos exteriores de ABS de 0,8 mm aplicados con cola termofusible y con aristas biseladas.
El canto frontal es de 2 mm de grosor aplicado con cola termofusible y con aristas redondeadas.



Negro



Haya



Acacia clara



Blanco



Roble



Acacia oscura



Gris



Peral



Castaño claro



Wengué



Castaño oscuro



El sobre incluye un agujero pasacables de Ø 6 cm y una **tapa redonda** de plástico en acabado plata, blanco o negro.



BAJO: de 25 mm de grosor con cantos exteriores de ABS de 0,8 mm aplicados con cola termofusible y con aristas biseladas.
El canto frontal es de 2 mm de grosor aplicado con cola termofusible y con aristas redondeadas.



El bajo incluye **4 conteras** (plata, blanco o negro) con regulador para un mejor asentamiento en el suelo. Su regulación es de 1 cm máximo.

LATERALES EXTERIORES E INTERIORES: de 19 mm de grosor con cantos exteriores de ABS de 0,8 mm aplicados con cola termofusible y con aristas biseladas.
El canto frontal es de 2 mm de grosor aplicado con cola termofusible y con arista redondeada.

DOS ESTANTES MÓVILES: de 19 mm de grosor con canto frontal de ABS de 2 mm aplicado con cola termofusible y con aristas redondeadas. El resto de lados es sin canto.

Se fijan a los laterales interiores de la credencia mediante 4 soportes pasadores cilíndricos.



Blanco



Plata



Negro



La estructura va enrasada y atornillada.



Este mueble se sirve MONTADO.

PUERTA CORREDERA:



Fabricadas con tablero aglomerado de partículas de 19 mm de grosor con recubierto melamínico de 120 g/m² por ambas caras y una densidad de 630 ± 5 kg/m³.

Los cantos exteriores son de ABS de 2 y 0,8 mm de grosor aplicados con cola termofusible y con aristas redondeadas y biseladas.

ACABADOS:



Negro



Haya



Acacia clara



Blanco



Roble



Acacia oscura



Gris



Peral



Castaño claro



Plata



Wengué



Castaño oscuro



SISTEMA DE APERTURA

Sistema de guías a rodillos en la parte inferior y superior.

Las puertas se deslizan sobre una guía de aluminio en color plata.

Son nivelables mediante regulación interior.

TIPOS DE TIRADORES:



Estándar: De aluminio pintado en pintura epoxy. El tirador se monta en la puerta con tornillos M4. Medidas: 11,5 x 2 x 3 cm



Opcional: De aluminio pintado en pintura epoxy. El tirador se monta en la puerta con tornillos M4. Medidas: 11,2 x 2,6 x 0,7 cm



Blanco
RAL 9016



Plata
RAL 9006



Negro
RAL 9005

TIPOS DE CAJONES:



CREDENCIA CON 3 CAJONES



CREDENCIA CON 1 CAJÓN + 1 ARCHIVO

DELANTERAS de tablero aglomerado de partículas de 19 mm de grosor con recubierto melamínico de 120 g/m² por ambas caras y una densidad de 630 ± 5 kg/m³.

Los cantos exteriores son de ABS de 0,8 mm de grosor aplicados con cola termofusible y con aristas biseladas.



CAJÓN INTERIOR Y GUÍAS:



GAMA ALTA:

- Cajón interior fabricado en chapa de acero negra de 0,8 mm de espesor perforada para el anclaje de separadores.
- **Guías telescópicas ocultas: de acero y rodamiento a bolas.**
- Extracción parcial (80%) para los cajones con sistema antivuelco.
- Extracción total para el cajón archivo con sistema antivuelco.
- Sistema de cierre simultáneo en todos los cajones.
- Capacidad de carga para cada cajón: 12 Kg.



GAMA BÁSICA:

- Cajón interior fabricado en chapa de acero negra de 0,8 mm de espesor perforada para el anclaje de separadores.
- **Guías telescópicas visibles: de acero y rodamiento a bolas.**
- Extracción parcial (80%) para los cajones con sistema antivuelco.
- Extracción parcial (80%) para el cajón archivo con sistema antivuelco.
- Sistema de cierre simultáneo en todos los cajones
- Capacidad de carga para cada cajón: 12 Kg.



GAMA MADERA:

- Cajón interior con prefabricado de melamina de 12 mm y fondo de 4 mm con un encaste para colocar las guías.
- **Guías telescópicas visibles: de acero y rodamiento a bolas.**
- Extracción parcial (80%) para los cajones.
- Extracción total para el cajón archivo.
- Sistema de cierre simultáneo en todos los cajones.
- Capacidad de carga para cada cajón: 12 Kg.

BASTIDOR:



El cajón archivo incluye un **bastidor** metálico negro fabricado con varilla de Ø 6 mm.

Sirve para colgar carpetas en formato DIN A4, folio o folio extendido.

Tamaño regulable mediante las varillas móviles.

TIPOS DE CAJONES:



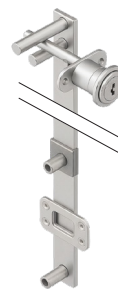
TIPO DE CERRADURA

Cerradura de cierre centralizado situada en la delantera del cajón superior.
Se monta en el interior del lateral derecho.

Incluye dos llaves articuladas y abisagras antirotura en color gris.

Opcional: bombines amaestrados o llaves iguales en acabado plata (RAL 9006).

Bombines sustituibles en caso de rotura.



TIPOS DE TIRADORES:



Estándar: De aluminio pintado en pintura epoxy.

El tirador se monta en las delanteras con tornillos M4.

Medidas: 11,5 x 2 x 3 cm.



Opcional: De aluminio pintado en pintura epoxy.

El tirador se monta en las delanteras con tornillos M4.

Medidas: 11,2 x 2,6 x 0,7 cm.



Blanco
RAL 9016



Plata
RAL 9006



Negro
RAL 9005

COMPLEMENTOS:

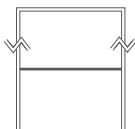
DIVISORES HORIZONTALES:



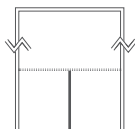
De PVC acabado en negro.

Se colocan, sin herrajes, en las perforaciones interiores de los cajones de gama alta y básica.

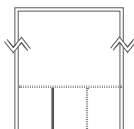
DIN A-4



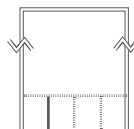
DIN A-5



DIN A-6



DIN A-7



GUÍAS CD-ROOM:



De PVC acabado en Negro.

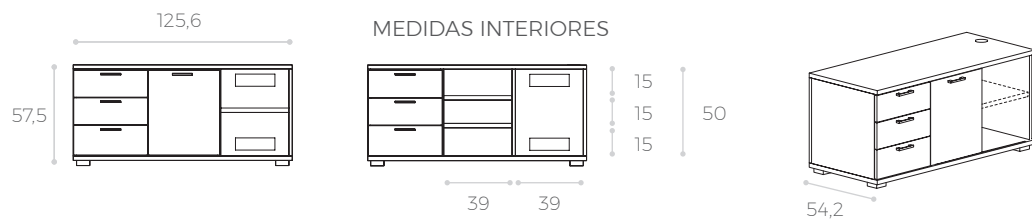
BANDEJA PLUMIER:



De PVC acabado en Negro.

MEDIDAS (cm)

CREDECENCIAS



VARIANTES

3 CAJONES



DERECHA



IZQUIERDA

1 CAJÓN + 1 ARCHIVO



DERECHA



IZQUIERDA

CERTIFICADOS



UNE-EN 14073-2:05

UNE-EN 14073-3:05

UNE-EN 14074:05

MANTENIMIENTO



Limpiar las credenzas y sus elementos con un paño suave húmedo y detergente neutro.
Luego, secar con un paño seco.

RECICLABILIDAD Y TOXICIDAD

Este mueble no contiene ningún producto tóxico y sus componentes son reciclables.



Para obtener más información, consultar en la fábrica.