

# FINISHES BOOK

# LA IMPORTANCIA DE LOS ACABADOS

La esencia que define el carácter de cada espacio, transformándolo en algo único.

En el diseño de espacios, el verdadero poder está en lograr una combinación perfecta: ese instante en el que la funcionalidad se fusiona con la estética.

Los acabados no solo completan un diseño; cuentan historias, aportan personalidad y hacen que cada ambiente sea auténticamente suyo.

El catálogo de acabados de Mobel Linea ha sido diseñado cuidadosamente para inspirar y facilitar la elección de tapizados y materiales.

# ÍNDICE

1. INSPIRACIÓN VISUAL	6-7
2. MATERIALES	40-41
TAPIZADOS	42-43
MELAMINA	60-61
METAL	66-67
VIDRIO/METACRILATO	70-71
PERSIANA PVC	74-75
PET	78-79

# INSPIRACIÓN VISUAL PARA DISEÑOS ÚNICOS

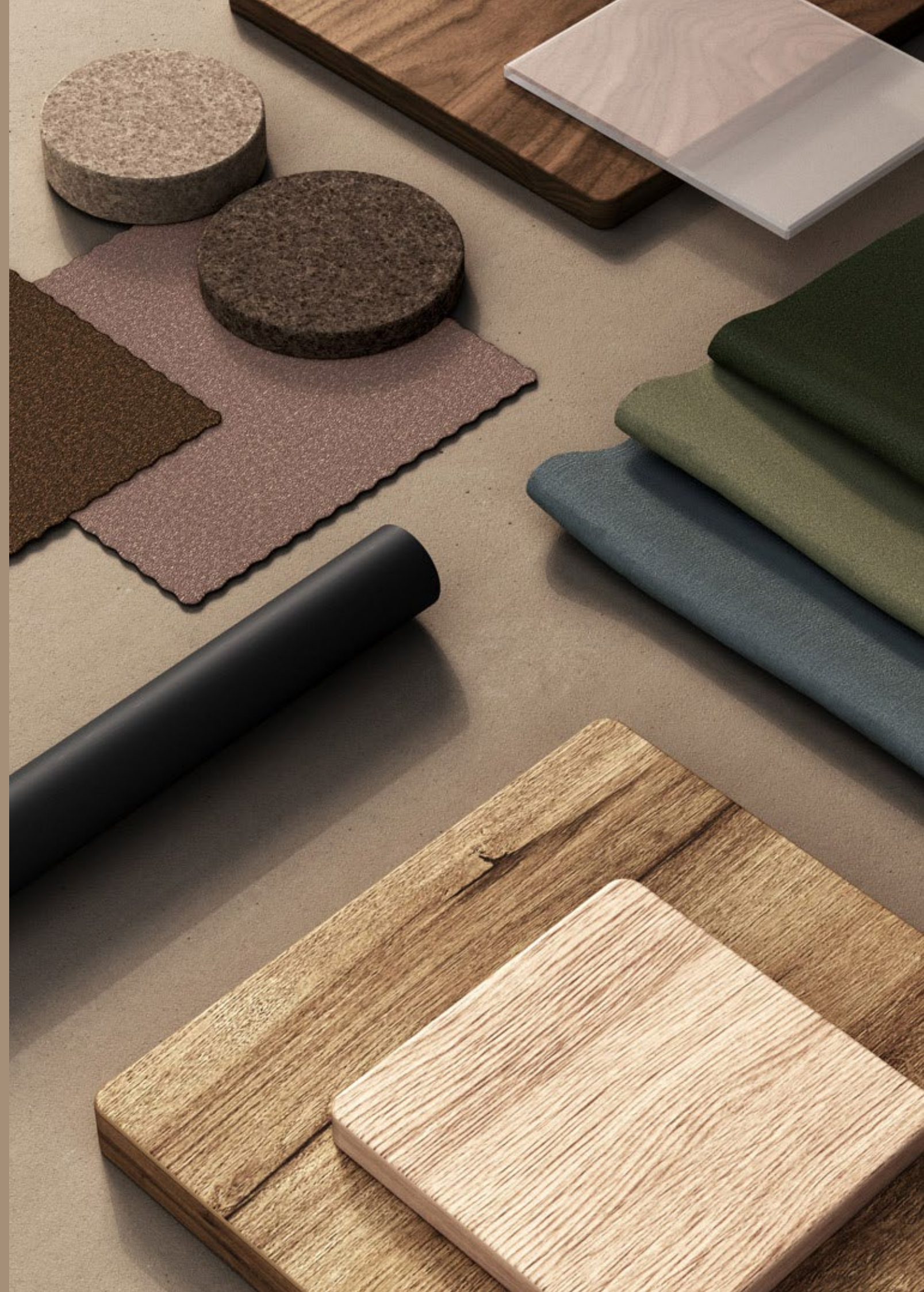
NATURE  
EARTH  
PURE  
COLOR TOUCH  
CITRIC  
OCEAN  
MEDITERRANEAN  
DARK

Presentamos una serie de moodboards que invitan a soñar y a imaginar nuevas posibilidades en el diseño de interiores. Cada uno de ellos ha sido creado para capturar temáticas únicas, combinando colores, texturas y materiales que evocan emociones y ambientes distintos.

Estas composiciones visuales actúan como una guía de inspiración, ofreciendo ideas para crear espacios con identidad propia.



# NATURE







**NATURE**  
Equilibrio y armonía



# EARTH







**EARTH**  
Calidez y conexión terrenal



PURE







**PURE**  
Claridad y serenidad



# COLOR TOUCH







**COLOR TOUCH**

Personalidad y contraste vibrante



# CITRIC









# OCEAN







**OCEAN**  
Profundidad y sofisticación



# MEDITERRANEAN







**MEDITERRANEAN**  
Calma y esencia costera



# DARK







**DARK**

Elegancia y distinción

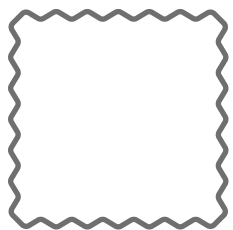


# MATERIALES Y ACABADOS, LA ESENCIA DE CADA DISEÑO

Una selecta colección de tapizados, melaminas, metales, vidrios, metacrilatos y PET, escogida para aportar identidad a cada espacio. Cada material ha sido cuidadosamente elegido para equilibrar versatilidad, estilo y calidad, garantizando acabados excepcionales en cualquier proyecto.

Esta sección detalla las características técnicas y especificaciones de cada material, junto con sus acabados disponibles.





---

TAPIZADOS



# AOSTA

SERIE 1



A0305

### ESPECIFICACIONES

Composición	100% PES
Abrasión (ciclos)	+60.000
Inflamabilidad	EN 1021-1
Características	No inflamable / OEKO TEX*  *Certificación OEKO-TEX, que garantiza que los textiles están libres de sustancias nocivas.
Mantenimiento	Limpiar con aspiradora frecuentemente. En caso de manchas, utilizar un paño húmedo con jabón neutro adecuado para la limpieza de productos de tapicería.



A0912



A0916



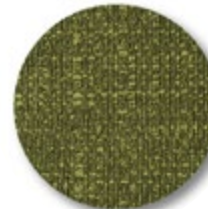
A0404



A0305



A0306



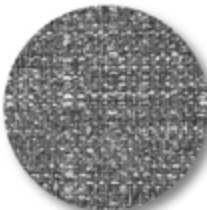
A0508



A0509



A0101



A0805



A0800

Los colores y texturas mostrados son representativos y pueden variar según la configuración de cada pantalla, por lo que no deben considerarse una referencia exacta del tejido.

# LAVA

SERIE 1



LA904

### ESPECIFICACIONES

Composición	100% PL
Abrasión (ciclos)	+100.000
Abrasión (ciclos)	EN 1021-1 / EN 1021-2
Características	Acústica / No inflamable / OEKO TEX* / M1  *Certificación OEKO-TEX, que garantiza que los textiles están libres de sustancias nocivas.
Mantenimiento	Limpiar con aspiradora frecuentemente. En caso de manchas, utilizar un paño húmedo con jabón neutro adecuado para la limpieza de productos de tapicería.



LA904



LA132



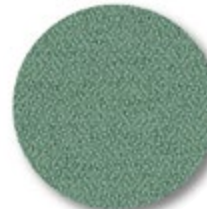
LA425



LA027



LA122



LA301



LA047



LA002



LA005



LA001

Los colores y texturas mostrados son representativos y pueden variar según la configuración de cada pantalla, por lo que no deben considerarse una referencia exacta del tejido.





MA201

ESPECIFICACIONES

Composición	100% PES
Abrasión (ciclos)	+70.000
Características	Fácil limpieza / Especial mascotas / Antimanchas
Mantenimiento	Limpiar con aspiradora frecuentemente. En caso de manchas, utilizar un paño húmedo con jabón neutro adecuado para la limpieza de productos de tapicería.



MA903



MA701



MA201



MA102



MA500



MA502



MA503



MA600



MA602



MA800

Los colores y texturas mostrados son representativos y pueden variar según la configuración de cada pantalla, por lo que no deben considerarse una referencia exacta del tejido.



NA155

ESPECIFICACIONES

Composición	100% PVC
Abrasión (ciclos)	+100.000
Abrasión (ciclos)	EN 1021-1 / EN 1021-2
Características	No inflamable
Mantenimiento	Paño húmedo escurrido + jabón neutro adecuado para telas vinílicas.



NA100



NA155



NA198



NA120



NA125



NA171



NA172



NA175



NA169



NA190

Los colores y texturas mostrados son representativos y pueden variar según la configuración de cada pantalla, por lo que no deben considerarse una referencia exacta del tejido.





ON045

ESPECIFICACIONES

Composición	100% PO
Abrasión (ciclos)	+100.000
Abrasión (ciclos)	EN 1021-1
Características	Antiestática / Acústica / No inflamable / OEKO TEX* / Antibacteriano  *Certificación OEKO-TEX, que garantiza que los textiles están libres de sustancias nocivas.
Mantenimiento	Limpiar con aspiradora frecuentemente. En caso de manchas, utilizar un paño húmedo con jabón neutro adecuado para la limpieza de productos de tapicería.



ON045



ON413



ON479



ON343



ON348



ON512



ON243



ON242



ON653



ON801



TS025

ESPECIFICACIONES

Composición	100% PVC
Abrasión (ciclos)	+40.000
Características	Fácil limpieza
Mantenimiento	Limpiar con agua y jabón suave.



TS025



TS009



TS027



TS039



TS030



TS031



TS015



TS041



TS019



TS037

Los colores y texturas mostrados son representativos y pueden variar según la configuración de cada pantalla, por lo que no deben considerarse una referencia exacta del tejido.

Los colores y texturas mostrados son representativos y pueden variar según la configuración de cada pantalla, por lo que no deben considerarse una referencia exacta del tejido.





TO902

ESPECIFICACIONES

Composición	100% PES
Abrasión (ciclos)	+100.000
Características	Especial mascotas
Mantenimiento	Limpiar con aspiradora frecuentemente. En caso de manchas, utilizar un paño húmedo con jabón neutro adecuado para la limpieza de productos de tapicería.



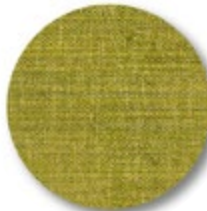
TO902



TO903



TO501



TO500



TO200



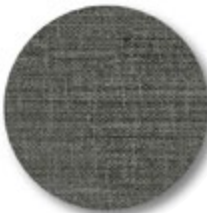
TO703



TO600



TO601



TO803



TO800



DA054

ESPECIFICACIONES

Composición	70% WO Recycled, 20% pL, 5% pa, 5% Other
Abrasión (ciclos)	+60.000
Inflamabilidad	EN 1021-1 / EN 1021-2
Características	Acústica / Reciclada / No inflamable / Resistente a bajas temperaturas
Mantenimiento	Limpiar en seco.



DA054



DA008



DA063



DA042



DA064



DA041



DA034



DA046



DA048



DA023





EV701

ESPECIFICACIONES

Composición	100% Recycled PES
Abrasión (ciclos)	+35.000
Inflamabilidad	EN 1021-1
Características	Reciclada / No inflamable / OEKO TEX*  *Certificación OEKO-TEX, que garantiza que los textiles están libres de sustancias nocivas.
Mantenimiento	Limpiar con aspiradora frecuentemente. En caso de manchas, utilizar un paño húmedo con jabón neutro adecuado para la limpieza de productos de tapicería.



EV903



EV701



EV700



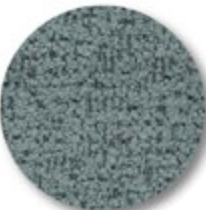
EV504



EV502



EV301



EV600



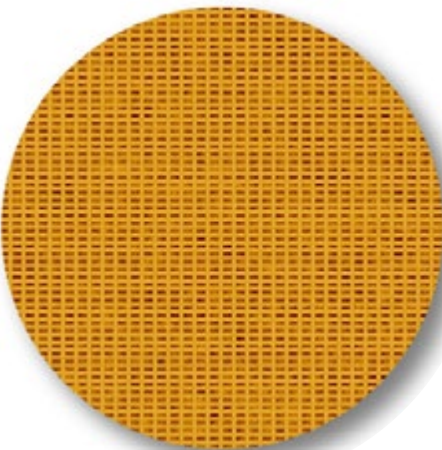
EV601



EV803



EV800



GRA20

ESPECIFICACIONES

Composición	76% PL, 24% Recycled PL
Abrasión (ciclos)	+80.000
Inflamabilidad	EN 1021-1 / EN 1021-2
Características	Fácil limpieza / Reciclada / No inflamable / OEKO TEX *  *Certificación OEKO-TEX, que garantiza que los textiles están libres de sustancias nocivas.
Mantenimiento	Lavable hasta 60°C. Limpiar con aspiradora frecuentemente. Lavar con un paño húmedo o con un champú apropiado para tapicería.



GRA20



GRA11



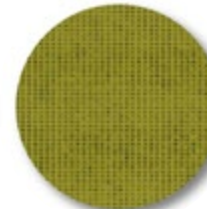
GRA25



GRA01



GRA02



GRA07



GRA09



GRA28



GRA29



GRA31

Los colores y texturas mostrados son representativos y pueden variar según la configuración de cada pantalla, por lo que no deben considerarse una referencia exacta del tejido.

Los colores y texturas mostrados son representativos y pueden variar según la configuración de cada pantalla, por lo que no deben considerarse una referencia exacta del tejido.



ESPECIFICACIONES

Composición	78% PVC, 22% PL
Abrasión (ciclos)	+300.000
Inflamabilidad	EN 1021-1 / EN 1021-2
Características	Antiestática / Fácil limpieza / Especial mascotas / No inflamable / Impermeable / Resistente a bajas temperaturas / Antimanchas / PERMABLOK* / Antibacteriano / M2  *PERMABLOK, un acabado protector que mejora la durabilidad y resistencia de los textiles.
Mantenimiento	Paño húmedo escurrido + jabón neutro adecuado para telas vinílicas.



RAM34



RAM07



RAM32



RAM16



RAM45



RAM75



RAM10



RAM34



RAM41



RAM67



RAM35

Los colores y texturas mostrados son representativos y pueden variar según la configuración de cada pantalla, por lo que no deben considerarse una referencia exacta del tejido.

ESPECIFICACIONES

Composición	100% PVC
Abrasión (ciclos)	+300.000
Inflamabilidad	EN 1021-1 / EN 1021-2
Características	Antiestática / Fácil limpieza / No inflamable / Impermeable / Resistente a bajas temperaturas / Antimanchas / PERMABLOK* / Antibacteriano / M2  *PERMABLOK, un acabado protector que mejora la durabilidad y resistencia de los textiles
Mantenimiento	Paño húmedo escurrido + jabón neutro adecuado para telas vinílicas.



S0002



S0002



S2105



S2093



S5008



S2012



S2104



S3001



S4001



S4003



S9003

Los colores y texturas mostrados son representativos y pueden variar según la configuración de cada pantalla, por lo que no deben considerarse una referencia exacta del tejido.





TR901

ESPECIFICACIONES

Composición	100% PES
Abrasión (ciclos)	+100.000
Mantenimiento	Limpiar con aspiradora frecuentemente. En caso de manchas, utilizar un paño húmedo con jabón neutro adecuado para la limpieza de productos de tapicería.



TR901



TR401



TR500



TR400



TR300



TR702



TR701



TR103



TR802



TR800

Los colores y texturas mostrados son representativos y pueden variar según la configuración de cada pantalla, por lo que no deben considerarse una referencia exacta del tejido.



P.102

ESPECIFICACIONES

Composición	CUERO DE VACA
Inflamabilidad	EN 1021-2
Características	No inflamable / M2
Mantenimiento	Limpiar el polvo regularmente con un paño suave y seco. Limpiar las manchas con agua y jabón neutro.



P.179



P.129



P.102



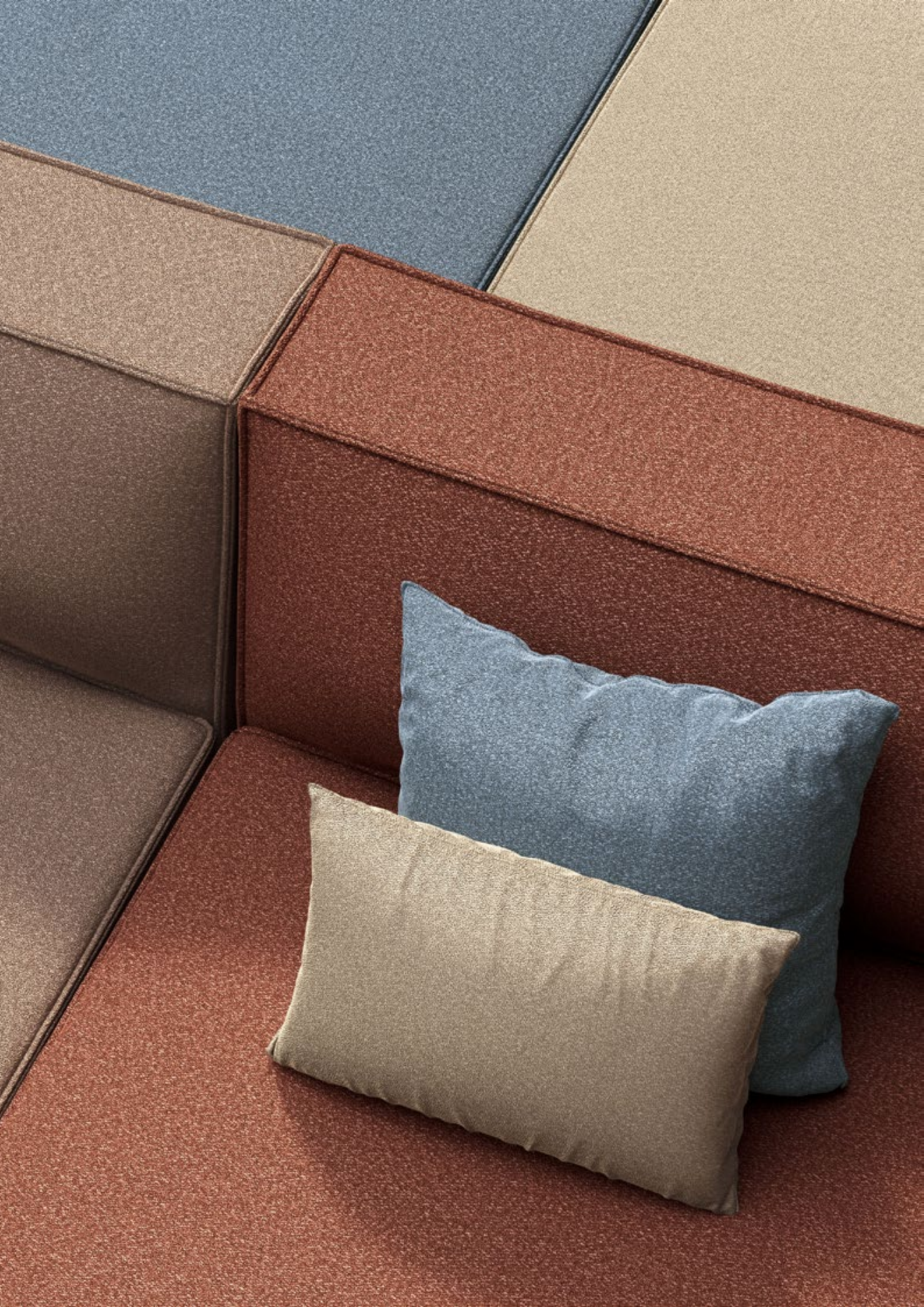
P.115



P.103

Los colores y texturas mostrados son representativos y pueden variar según la configuración de cada pantalla, por lo que no deben considerarse una referencia exacta del tejido.





# RESUMEN TAPIZADOS

TAPIZADOS	COMPOSICIÓN	ABRASIÓN (ciclos)	INFLAMABILIDAD	CARACTERÍSTICAS											
				Antiestática	Acústica	Fácil limpieza	Reciclada	Especial mascotas	No inflamable	Impermeable	Resistente a bajas temperaturas	Antimanchas	OEKO-TEX® STANDARD 100	PERMABLOK® ** ADVANCED UVI PROTECTION	Antibacteriano
AOSTA	100% PES	+60.000	EN 1021-1						●				●		
LAVA	100% PL	+100.000	EN 1021-1 / EN 1021-2		●				●				●		
MARILYN	100% PES	+70.000	-			●		●				●			
ONE	100% PO	+100.000	EN 1021-1	●	●				●				●		●
TASMANIA	100% PES	+40.000	-			●									
TOPAZ	100% PES	+100.000	-					●							
NAPA PRO	100% PVC	+100.000	EN 1021-1 / EN 1021-2						●						
DANZICA	70% WO RECYCLED, 20% PL, 5% PA, 5% OTHER	+60.000	EN 1021-1 / EN 1021-2		●		●		●		●				
EVEREST	100% RECYCLED PES	+35.000	EN 1021-1				●		●				●		
GRAVITY	76% PL, 24% RECYCLED PL	+80.000	EN 1021-1 / EN 1021-2			●	●		●				●		
SILVERTEX	100% PVC	+300.000	EN 1021-1 / EN 1021-2	●		●			●	●	●	●		●	●
TRIGO	100% PES	+100.000	-												
RAM	78% PVC, 22% PL	+300.000	EN 1021-1 / EN 1021-2	●		●		●	●	●	●	●		●	●
PIEL	CUERO DE VACA	-	EN 1021-2						●						

\* Certificación OEKO-TEX, que garantiza que los textiles están libres de sustancias nocivas.  
\*\* PERMABLOK, un acabado protector que mejora la durabilidad y resistencia de los textiles.



---

MELAMINA



MELAMINA/ESTRATIFICADO19 mm - 25 mm



Castaño Claro

ESPECIFICACIONES

Nuestra melamina provienen de fuentes gestionadas de manera sostenible y cuidadosamente controladas. Incorporamos productos de la industria maderera y aplicamos un enfoque circular, devolviendóla al sistema productivo. Es un tablero de partículas elaborado con certificación PEFC. Sobres de 25mm con canto de 2mm en todo el perímetro. Puertas de 19mm.

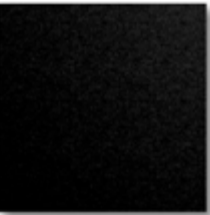
El sobre estratificado cuenta con recubrimiento laminado de alta presión (HPL) de 0,7 mm de espesor, es fabricado en tablero aglomerado de partículas aplacado en estratificado plástico decorativo en ambas caras en distintos acabados disponibles. Resistente a las reyaduras, a la humedad y productos químicos. No tóxico y fácil de limpiar. El sobre es de 25mm de grosor con canto de 2mm.



GrafitoBlancoGrisHayaRoblePeral



WengueAcacia ClaraAcacia OscuraPlataCastaño ClaroCastaño Oscuro



Negro

Los colores y texturas mostrados son representativos y pueden variar según la configuración de cada pantalla, por lo que no deben considerarse una referencia exacta del tejido.

MELAMINA/ESTRATIFICADO40 mm



Castaño Claro

ESPECIFICACIONES

Nuestra melamina provienen de fuentes gestionadas de manera sostenible y cuidadosamente controladas. Incorporamos productos de la industria maderera y aplicamos un enfoque circular, devolviendóla al sistema productivo. Es un tablero de partículas elaborado con certificación PEFC.



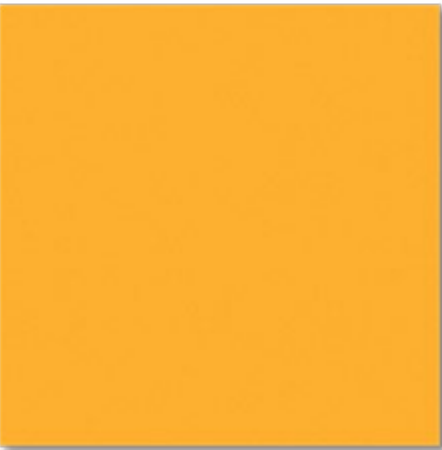
BlancoAcacia ClaraAcacia OscuraCastaño ClaroCastaño OscuroNegro

Los colores y texturas mostrados son representativos y pueden variar según la configuración de cada pantalla, por lo que no deben considerarse una referencia exacta del tejido.



# MELAMINA

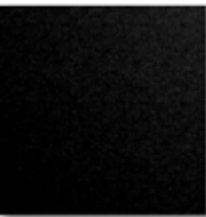
19 mm



Amarillo

## ESPECIFICACIONES

Nuestra melamina de 19 mm provienen de fuentes gestionadas de manera sostenible y cuidadosamente controladas. Incorporamos productos de la industria maderera y aplicamos un enfoque circular, devolviéndola al sistema productivo. Es un tablero de partículas elaborado con certificación PEFC.



Negro



Amarillo



Rojo



Naranja



Gris



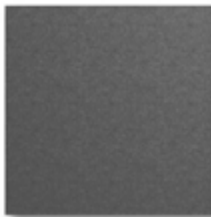
Verde



Verde Turquesa



Azul



Grafito



Blanco



Gris



Haya



Roble



Peral



Wengue



Acacia Clara



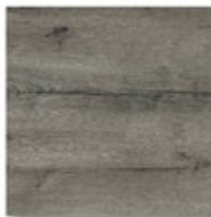
Acacia Oscura



Plata



Castaño Claro



Castaño Oscuro



Negro

Los colores y texturas mostrados son representativos y pueden variar según la configuración de cada pantalla, por lo que no deben considerarse una referencia exacta del tejido.

# FENÓLICO

13 mm



Blanco

## ESPECIFICACIONES

El fenólico es un material versátil que combina durabilidad, resistencia y adaptabilidad. Es un compuesto que se fabrica utilizando resinas fenólicas como aglutinante, combinando materiales como papel, tela y fibras de madera. Trabajamos con tableros de 13 mm de grosor y con una excelente resistencia mecánica, térmica, química y a la humedad.

# MADERA BARNIZADA

40 mm



Nogal Americano

## ESPECIFICACIONES

La madera barnizada es un tipo de madera que ha sido tratada con barniz, una sustancia transparente o semitransparente que se aplica como recubrimiento protector y decorativo. Este tratamiento mejora la estética de la madera, resaltando su veta natural, y a la vez proporciona una capa protectora contra factores externos como la humedad, el desgaste, y los rayos UV. Sobres fabricados en tablero rechapado de 40 mm en chapa natural de nogal americano de 0,7 mm. Cantos recubiertos en madera laminada de 2 mm, acabado en barniz poliuretano de 2 componentes.

Los colores y texturas mostrados son representativos y pueden variar según la configuración de cada pantalla, por lo que no deben considerarse una referencia exacta del tejido.



---

METAL





Plata (RAL 9006)

ESPECIFICACIONES

Las estructuras metálicas de nuestros productos, sean de aluminio o acero, llevan un revestimiento en polvo de resinas epoxypoliéster, El recubrimiento mediante capa de pintura en polvo se realiza en nuestro túnel de pintado con pintura electroestática de polvo epoxi bonding de 2a generación polimerizada a 200°C que mejoran la penetración y adhesión, consiguiendo un acabado de mayor resistencia.

El proceso de pintura se realiza sin emisiones de COVs y gases contaminantes porque utiliza un tratamiento basado en zirconio, un elemento que no presenta peligro para el Medio Ambiente. En cambio, los túneles de pintura convencionales están basados en fosfatación amorfa y el fosfato es un producto muy contaminante ambientalmente.

Se limpian con agua las piezas antes de pintarlas, y esta agua se reutiliza en un circuito cerrado. En el proceso de pintado se recupera pintura no utilizada, así se minimiza al máximo el residuo de pintura generado. Además, se utiliza gas natural como fuente de energía en lugar de petróleo para provocar un impacto ambiental menor.



Plata  
(RAL 9006)



Blanco  
(RAL 9016)



Grafito Metalizado  
(RAL 7022)



Negro  
(RAL 9005)



Cromado  
Aluminio Pulido



Gris (RAL 7035)

ESPECIFICACIONES

El acabado de nuestros armarios METÁLICA llevan un revestimiento en polvo de resinas epoxypoliéster. Este recubrimiento se realiza en nuestro túnel de pintado con pintura electroestática de polvo epoxi bonding de 2a generación polimerizada a 200°C que mejoran la penetración y adhesión, consiguiendo un acabado de mayor resistencia.

El proceso de pintura se realiza sin emisiones de COVs y gases contaminantes porque utiliza un tratamiento basado en zirconio, un elemento que no presenta peligro para el Medio Ambiente. En cambio, los túneles de pintura convencionales están basados en fosfatación amorfa y el fosfato es un producto muy contaminante ambientalmente.

Se limpian con agua las piezas antes de pintarlas, y esta agua se reutiliza en un circuito cerrado. En el proceso de pintado se recupera pintura no utilizada, así se minimiza al máximo el residuo de pintura generado. Además, se utiliza gas natural como fuente de energía en lugar de petróleo para provocar un impacto ambiental menor.



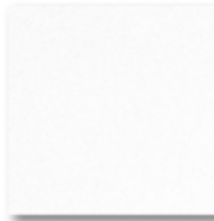
Gris  
(RAL 7035)



Grafito  
(RAL 7015)



Plata  
(RAL 9006)



Blanco  
(RAL 9016)



Negro  
(RAL 9005)



---

VIDRIO  
METACRILATO



# VIDRIO



Blanco

## ESPECIFICACIONES

Contamos con vidrio blanco, negro, translúcido y transparente.

Los sobres de vidrio son de 10mm de grosor con cantos biselados de 2mm en todo el perímetro, fabricados con vidrio securizado y vitrificado.

Las puertas de vidrio con pre-marco son fabrcadas en cristal securizado (templado) de 4mm y con perfilaría de aluminio anodizado.

Las puertas de vidrio sin pre-marco son fabricadas en cristal securizado (templado) de 4mm.



Blanco



Negro



Translúcido



Transparente

Los colores y texturas mostrados son representativos y pueden variar según la configuración de cada pantalla, por lo que no deben considerarse una referencia exacta del tejido.

# METACRILATO



Translúcido

## ESPECIFICACIONES MAMPARAS

El metacrilato es un material de alta transparencia y calidad de superficie, con una ligereza diez veces mayor al cristal. Para las mamparas, disponemos de **metacrilato transparente**: para aplicaciones donde la transparencia y la calidad superficial son importantes y como alternativa al vidrio y **metacrilato translúcido**: sin coloración y que permite el paso de la luz, pero con una difusión que evita la claridad total de los objetos a través de él.

Recomendable limpiar con agua y jabón con un paño suave para no rayar el material.



Translúcido



Transparente

## ESPECIFICACIONES home office lite

El metacrilato es un material de alta transparencia y calidad de superficie, con una ligereza diez veces mayor al cristal. Con una elevada calidad óptica que lo convierte en un material idóneo para aplicaciones donde la transparencia y calidad superficial son importantes.

Recomendable limpiar con agua y jabón con un paño suave para no rayar el material.



Translúcido



Azul



Naranja

Los colores y texturas mostrados son representativos y pueden variar según la configuración de cada pantalla, por lo que no deben considerarse una referencia exacta del tejido.



---

PERSIANA  
PVC



# PERSIANA PVC

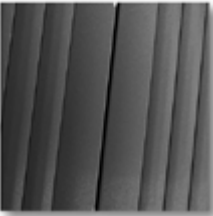


Acacia Clara

## ESPECIFICACIONES

El PVC (policloruro de vinilo) es el material utilizado para la fabricación de las puertas en formato persianas de nuestra serie Metálica. Son perfiles compuestos por 3 lamas unidas entre si por medio de una coextrusión flexible que permite su correcta articulación. Las lamas están fabricadas en PVC Rígido (CA-ZN), y su articulación es de PVC Flexible D65 Shore. Las lamas de persiana tienen la clasificación de M1 según norme UNE:23727-901R.

Se trata de un material más ligero que el aluminio, de gran durabilidad y resistencia a las variaciones de temperatura. No se oxida ni se corre, lo que prolonga su vida útil. Es de fácil limpieza y a nivel estético puede tener variedad de colores y acabados que imitan a otros materiales como madera o tonos lisos.



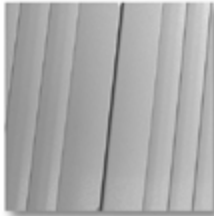
Grafito



Gris



Blanco



Plata



Haya



Roble



Peral



Wengue



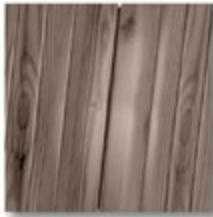
Acacia Clara



Acacia Oscura



Castaño Claro



Castaño Oscuro



Negro

Los colores y texturas mostrados son representativos y pueden variar según la configuración de cada pantalla, por lo que no deben considerarse una referencia exacta del tejido.

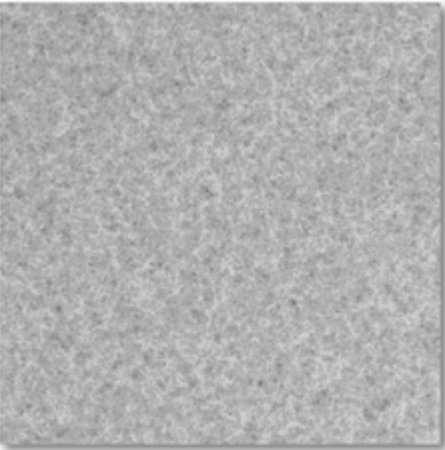


---

PET



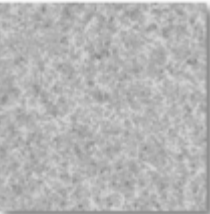
# PET



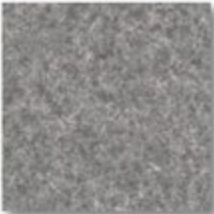
Gris Claro

## ESPECIFICACIONES

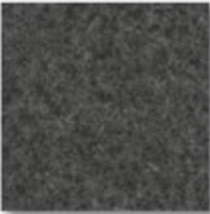
El Tereftalato de Polietileno (PET) es un panel especialmente desarrollado como elemento acústico procedente de las botellas de plástico recicladas que se compone de 60% de PET reciclado. Su peso es ligero, no contiene productos volátiles, no es afectado por la humedad y cumple las funciones de absorber, reflejar el sonido y decorar.



Gris Claro



Gris Oscuro



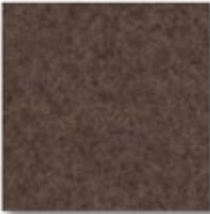
Grafito



Negro



Beige



Marrón

Los colores y texturas mostrados son representativos y pueden variar según la configuración de cada pantalla, por lo que no deben considerarse una referencia exacta del tejido.



